



# DIRECTIONS 2045

LONG RANGE TRANSPORTATION PLAN

*Sustainable, equitable, and innovative transportation solutions.*

## Survey Analysis Report

---

April 2022

**Prepared for:** Orange County Transportation Authority  
550 South Main Street  
Orange, CA 92868



**Prepared by:** Arellano Associates  
5851 Pine Avenue, Suite A  
Chino Hills, CA 91709



Page intentionally left blank.

## Table of Contents

<b>I. EXECUTIVE SUMMARY .....</b>	<b>1</b>
i. Community Engagement Approach .....	1
ii. Diversity Outreach.....	1
iii. Survey Highlights .....	2
iv. Key Findings.....	3
<b>II. SURVEY OVERVIEW.....</b>	<b>5</b>
i. Survey Format & Participation .....	5
ii. Survey Outreach .....	7
<b>III. SURVEY RESULTS ANALYSIS.....</b>	<b>8</b>
i. Geographic Distribution .....	8
ii. Congestion Challenges & Improvement Strategies.....	9
iii. Travel Habits & General Transportation Improvements.....	14
iv. Mobility Hub Opportunities .....	17
v. Demographics.....	21
vi. New Contacts.....	24
<b>IV. CONCLUSION .....</b>	<b>24</b>

## Figures

<b>Figure 1: Survey Findings &amp; Outreach Infographic.....</b>	<b>4</b>
<b>Figure 2: Online Survey Entry Portal.....</b>	<b>6</b>
<b>Figure 3: Survey Infographic Map.....</b>	<b>8</b>
<b>Figure 4: SMS/MMS Notice .....</b>	<b>13</b>
<b>Figure 5: Facebook Advertisement.....</b>	<b>16</b>
<b>Figure 6: English Print Survey .....</b>	<b>20</b>

## Appendices

<b>Appendix A: Online Survey .....</b>	<b>A2</b>
<b>Appendix B: Print Survey .....</b>	<b>A18</b>
<b>Appendix C: Survey Infographic .....</b>	<b>A25</b>
<b>Appendix D: Table of Destination Zip Codes .....</b>	<b>A38</b>

Page intentionally left blank.

## I. EXECUTIVE SUMMARY

The Orange County Transportation Authority (OCTA) is updating the Long Range Transportation Plan (LRTP) to define a vision for Orange County that aims to address future mobility needs. The LRTP is developed every four years to reflect current OCTA policies and commitments, transportation study findings and input from local jurisdictions, business leaders, community leaders, county residents and transportation planning professionals. To assist with the understanding of existing conditions and community needs, an online survey was created and implemented to gather public input and identify new transportation initiatives and priorities which will shape the LRTP.

The survey research was qualitative, which means that results cannot be considered representative of the total population of interest. Informal research methods are useful to explore a group's opinions and views, allowing for the collection of verifiable data. This data can reveal information that may warrant further study and is often a cornerstone for generating new ideas.

### i. Community Engagement Approach

A robust outreach strategy was developed to invite key stakeholders and those that live, work and travel through Orange County to learn more about the LRTP and provide feedback by completing the online survey. The strategy's goal was to actively engage the community through an online survey, public webinar, community leaders roundtables, telephone helpline, and print and online resources and media.

Due to the ongoing COVID-19 pandemic, the LRTP team primarily utilized digital tools, such as eblasts, texts, geofencing, and social media messaging, to promote the survey, virtual community meetings and other outreach opportunities in order to abide by current COVID-19 health and safety protocols and guidance.

### ii. Diversity Outreach

To align with OCTA's diversity, equity and inclusion goals, outreach methods were created and implemented with a diverse audience in mind to engage hard to reach segments of the community and ensure all voices had the opportunity to be heard, regardless of ethnicity, language preference or socioeconomic background. The survey and project collateral and notification materials for the survey, such as fact sheets, eblasts and text messaging were made available in English, Spanish and Vietnamese, and a number of advertisements were placed to connect with the Spanish and Vietnamese language communities, namely print newspaper ads, Facebook ads, as well as Vietnamese radio ads. A bilingual project telephone helpline was also established, which provided an essential alternative for those interested in requesting print versions of the survey,

wishing to comment by phone, or engaging by means other than the internet. Closed captioning and interpretation were also made available during the community meeting. A video recording of the webinar was posted online, so it was available for the public to view at any time.

In addition, the LRTP team regularly presented and received input from OCTA's Citizens Advisory Committee and Diverse Community Leaders Group. The team also formed a new group and held two Community Leader Roundtables to extend the reach of project engagement. These meetings invited more than 100 leaders from diverse groups with focus on environmental justice, sustainability, local empowerment, cultural resources, healthcare and other areas of interest. Of those invited, 19 community leaders attended and included representatives from: OC United Way, OC Human Relations Council, OC Hispanic Chamber of Commerce, Asian Pacific Islander Community Council, Friends of Harbors, Beaches and Parks, and representatives from Santa Ana College and CSU, Fullerton.

Finally, community and pop-up events were primarily identified and held to promote the survey in cities with the greatest need for additional engagement, defined by those with the highest populations of English as a second language.

### iii. Survey Highlights

Following is a summary of survey highlights.

- The survey was offered in three languages (English, Spanish, and Vietnamese);
- The survey was promoted using a variety of methods including digital, print, SMS/MMS texting, geofencing, and radio advertisements as well as in-person pop-up events;
- 1,825 surveys were collected and analyzed (1,781 English, 43 Spanish and 1 Vietnamese);
- A vanity URL (*LRTP-survey.com*) was created for easy online access;
- The survey was made available in print version with pre-paid postage for those who may not be connected to the internet and was also accessible online;
- The online survey was available to the public from September 28 to October 31, 2021;
- Survey respondents were entered into a drawing for a chance to win one of four \$50 gift cards; and
- 900+ public comments were collected from survey respondents and engaged stakeholders during meetings and events.

#### iv. Key Findings

The summary of findings below are key highlights identified from survey responses and were prepared for use by the technical team.

*Table 1. Key Strategy and Improvement Findings*

Survey Question	#1 Choice	#2 Choice
Select your top two strategies to help decrease traffic congestion and reduce how much people need to drive in the future. (Select Top Two)	Encourage policies to allow for employees to work from home at least one day per week, whenever possible <b>32%</b>	Improve and expand commuter rail services including Metrolink and Amtrak <b>32%</b>
How important are the following land use strategies in relieving traffic congestion? (5 is very important)	Encourage walkability and complete streets (streets designed for all users like drivers, cyclists, pedestrians) <b>4.1 rank</b>	Concentrate business development around transit (bus/rail) centers <b>4.0 rank</b>
Considering public transit in Orange County, what do you think are the main challenges to increasing usage? (Select Top Two)	Lack of service close to my destination <b>49%</b>	Long travel times <b>43%</b>
Please rank the following transportation improvements in order of importance (1 is most important)	Bus, streetcar, light rail, shuttle, trolley, vanpool, and other transit services <b>2.4 rank</b>	Freeway maintenance, on- and off-ramp enhancements, and projects to improve overall traffic flow <b>2.4 rank</b>

*Table 2. Key Mobility Hub Findings*

Survey Question	#1 Choice	#2 Choice
Which two services would you like offered at Mobility Hubs? (Select Top Two)	On-demand shuttle services (OCFlex) <b>65%</b>	Rideshare (Uber/ Lyft) <b>40%</b>
Where should Mobility Hubs be placed in Orange County? (Select Top Two)	At major visitor destinations (amusement parks, shopping malls, beaches, etc.) <b>48%</b>	At rail stations/ stops <b>37%</b>
How important are the following amenities/services for you at Mobility Hubs? (5 is very important)	Security features (cameras, lighting, etc.) <b>4.7 rank</b>	Bathrooms <b>4.5 rank</b>





## II. SURVEY OVERVIEW

The survey was made available from September 28 to October 31, 2021. The purpose of the survey was to develop community awareness on the LRTP, inform and engage the public on the study, and solicit input to shape the draft plan.

The survey questions were designed to:

- Determine participant's habits, use and conditional strategies for change,
- Rank opportunities for improvement,
- Assess potential mobility hub opportunities, services and locations
- Gather respondent demographics, and
- Collect new contact information.

There was a total of 20 questions, including four (4) optional demographic questions and two (2) optional sign-up questions at the conclusion of the survey.

### i. Survey Format & Participation

Broad community participation was essential to the success and value of the survey. For this reason, two (2) survey formats were prepared, an online and a print option. Typeform, an online survey platform, was used and provided a convenient option, allowing stakeholders to take the survey anywhere, anytime via their desktop or mobile devices.

Recognizing that internet access may be limited for some in the community and that some community members prefer providing input in written form, the team prepared the survey as a print version in three languages. The print version was available upon request using the multi-lingual project helpline, which was shared on the website and through various notifications and was offered along with the online version at community events. To encourage return, print surveys included pre-paid postage.

Respondents completed the survey via desktop, mobile phone, tablet and in print. The table below captures a breakdown of the surveys collected by language and submission method\*.

Survey Language	Survey Respondent Input Medium				
	Desktop	Mobile	Tablet	Print	All Mediums
English	953	811	50	30	1,844
Spanish	4	38	4	7	53
Vietnamese	0	0	0	1	1
<b>Total</b>	<b>957</b>	<b>849</b>	<b>54</b>	<b>38</b>	<b>1,898</b>

The completion rate for each survey language is shown in the table below\*.

Survey Language	Views	Starts	Submissions	Completion Rate
English	5,127	2,990	1,844	61.7%
Spanish	237	105	53	50.5%
Vietnamese	124	21	1	9.5%
<b>Total</b>	<b>6,337</b>	<b>3,116</b>	<b>1,899</b>	

\* Response rates include survey development and debug efforts and thus totals do not correspond to final survey figures. However, they do provide a general understanding of the level of response through given mediums and provide insight into language participation.

Figure 2: Online Survey Entry Portal



## Welcome to the OCTA Long Range Transportation Plan (LRTP) Community Survey!

[Haga clic aquí para español](#)  
[Bấm vào đây để xem tiếng Việt](#)

The LRTP is a blueprint for transportation improvements in Orange County over the next 20+ years. Your input will help to develop a vision for OC's transportation system as well as identify goals and priorities.

**Start** press Enter

## ii. Survey Outreach

Multiple outreach methods were utilized to ensure that the greater Orange County community was notified of the survey. These methods consisted of emails, text messaging, social media posts, electronic communication toolkits, and print advertisements. Additionally, several online advertisements, including geofencing, Facebook and radio announcements were used. Notifications were distributed in multiple language formats to maximize the reach of project messaging and support diverse and disadvantaged community engagement. The survey was also promoted during public meetings, key stakeholder engagements and at local community events to further encourage community participation. A quick summary detail of this notification effort is as follows:

- E-mailed 22 project notices to up to 67,000 bus and rail riders, rideshare travelers and project stakeholders
- Advertised in Spanish and Vietnamese print newspapers
- Promoted the project and survey with four (4) Twitter posts, one (1) Instagram Story, six (6) OCTA Facebook posts, and six (6) Facebook ads, and one (1) geofencing ad with 233,000+ views
- Purchased 20 Vietnamese radio spots/advertisements
- Hosted five (5) OCTA committee briefings, two (2) Community Leader Roundtable webinars and one (1) public webinar attracting 46 participants, as well as uploaded the public presentation and online video for those that could not attend
- Developed a SMS/MMS texting campaign that transmitted five (5) messages to nearly 300 interested parties
- An e-communications toolkit was sent to 34 local cities, 124 Community Leader Roundtable Members and 12 OCTA committee/stakeholder organizations
- Announcements through OCTA's On-the Move blog, newsletter and press release
- Materials were shared in English, Spanish and Vietnamese

### III. SURVEY RESULTS ANALYSIS

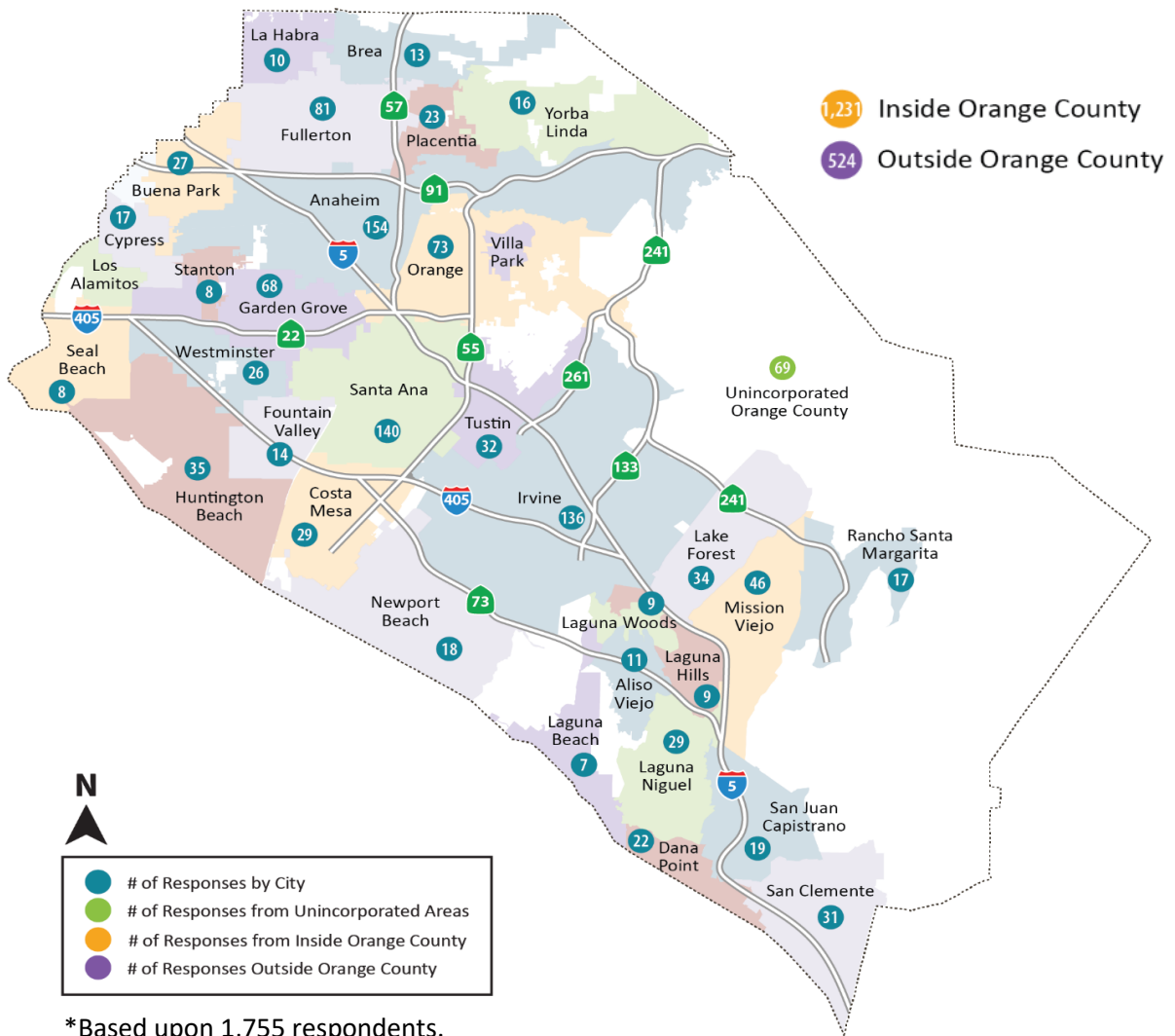
The following section highlights the findings for each survey question.

#### i. Geographic Distribution

Nearly all survey respondents shared their home zip code (95%; 1,755), with most having stated that they reside within Orange County (70%; 1,231). A respondent distribution map is shown below and identifies the number of responses received by city, for both, incorporated and unincorporated, areas in Orange County, as well as notes the total respondents from outside Orange County (30%; 524).

What is your home zip code?

Figure 3: Survey Infographic Map

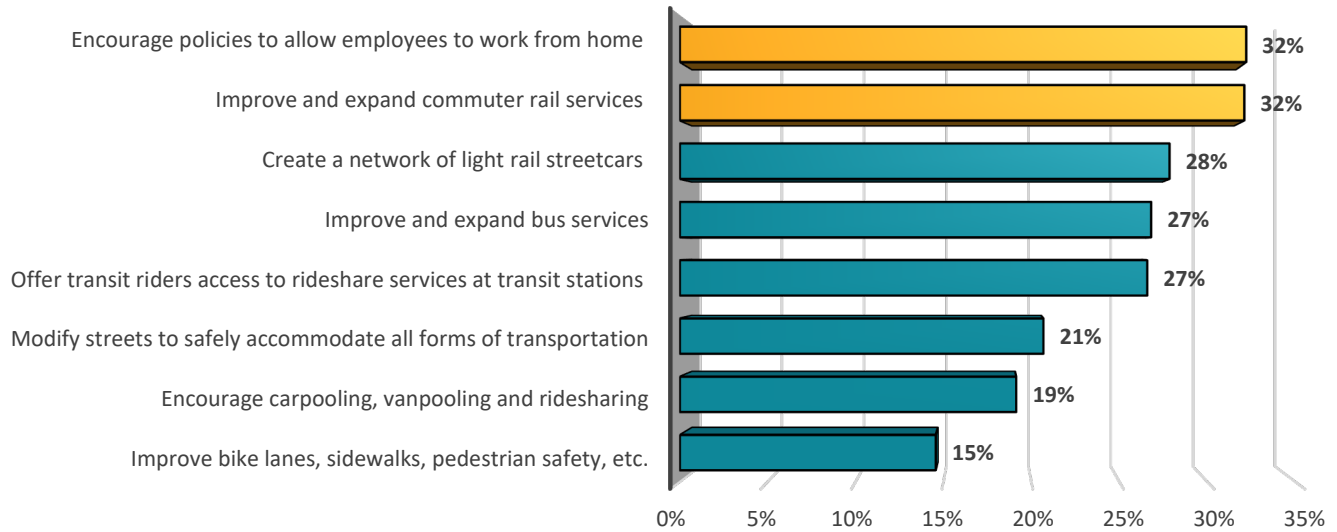


\*Based upon 1,755 respondents.

## ii. Congestion Challenges & Improvement Strategies

Survey participants were presented five (5) questions to assess what they thought would help decrease traffic congestion as well as identify potential improvement strategies.

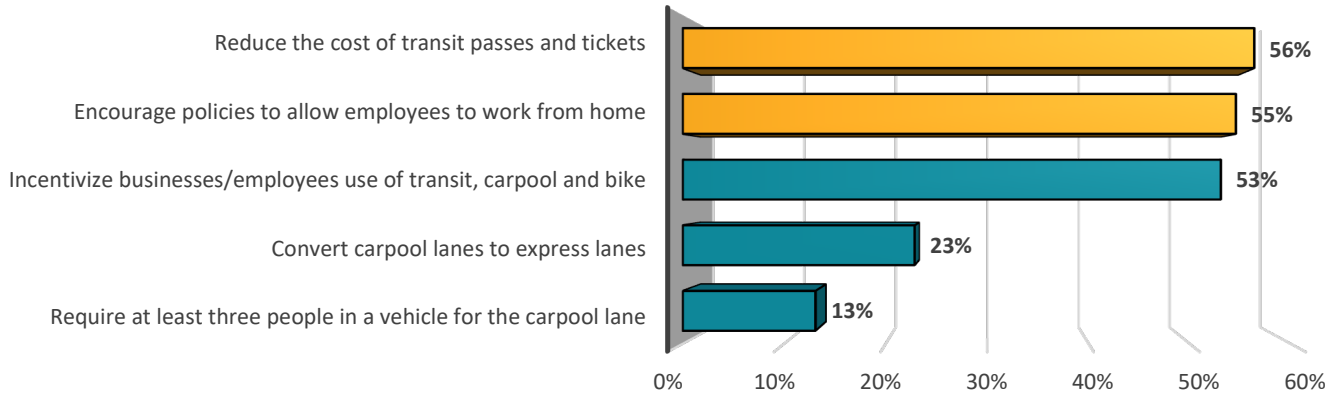
Select your top two strategies to help decrease traffic congestion and reduce how much people need to drive in the future. (Select top two)



Responses	Count*
Encourage policies to allow employees to work from home at least one day per week, whenever possible	584
Improve and expand commuter rail services including Metrolink and Amtrak	582
Create a network of light rail streetcars serving key destinations and activity centers	505
Improve and expand bus services	486
Offer transit riders access to shuttles, shared bikes/scooters, and rideshare services at transit stations to get to their final destination (i.e. mobility hubs)	482
Modify streets to safely accommodate all forms of transportation (driving, transit, walking, bicycling, etc.)	375
Encourage carpooling, vanpooling, and ridesharing	347
Improve bike lanes, sidewalks, pedestrian safety, etc.	264

\*Based upon 1,813 respondents.

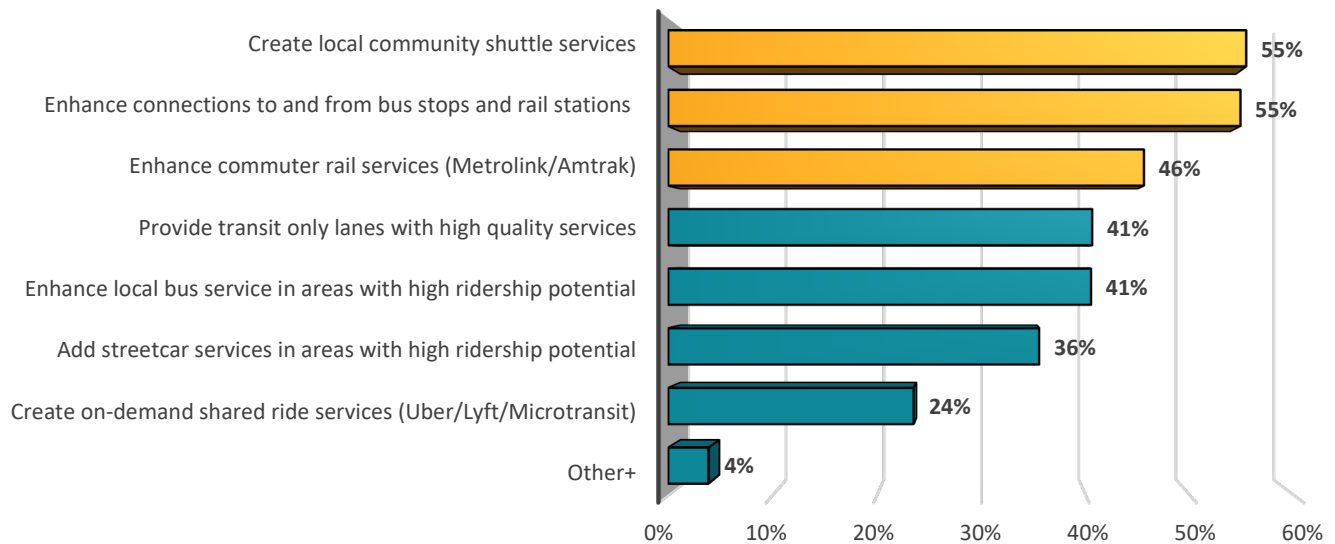
Other ways to encourage people to drive less or use alternative forms of transportation are through pricing or policies. Please indicate which of the following strategies are your top two preferences. (Select top two)



Responses	Count*
Reduce the cost of transit passes and tickets to encourage more transit use	1022
Encourage policies to allow employees to work from home at least one day per week, where possible	989
Incentivize businesses and employees to make greater use of transit, carpooling, and bicycling for their commutes	962
Convert carpool lanes to tolled express lanes that are free for cars with three or more people, and others can pay a toll to access the lanes	414
Require at least three people in a vehicle to qualify for the carpool lane	237

\*Based upon 1,812 respondents.

Which transit improvements do you think could help relieve congestion the most in Orange County? (Select top three)

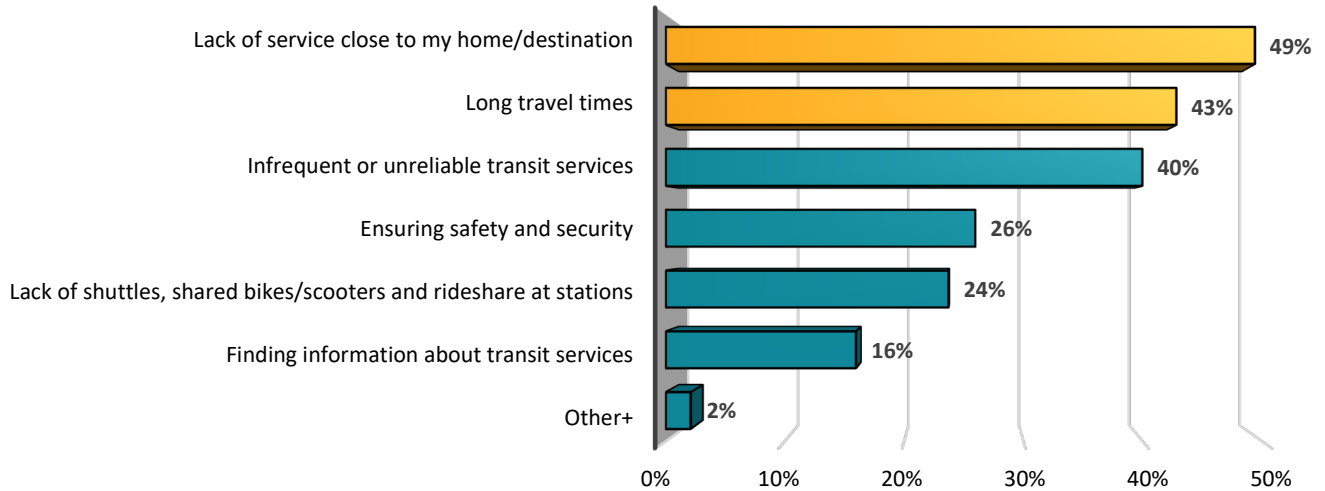


**Other provided:** A total of 70 survey respondents provided additional responses in the “Other” category. Reducing transit fare, enhancing bus service and adding light rail were mentioned the most suggested transit improvements.

Responses	Count*
Create local community shuttle services that get people to and around major activity centers	1,004
Enhance connections to and from bus stops and rail stations by developing Mobility Hubs (multiple services in one location)	994
Enhance commuter rail services (Metrolink/Amtrak)	826
Provide transit only lanes with high quality services (e.g. light rail or bus rapid transit) to connect activity centers through high traffic areas	736
Enhance local bus service in areas with high ridership potential	734
Add streetcar services in areas with high ridership potential	644
Create on-demand shared ride services (Uber/Lyft/Microtransit)	426
Other	70

\*Based upon 1,812 respondents

Considering public transit in Orange County, what do you think are the main challenges to increasing usage? (Select top two)



**Other provided:** A total of 38 survey respondents identified additional challenges in the “Other option in which a majority mentioned a lack of connectivity and service as main challenges to increasing transit usage.

Responses	Count*
Lack of service close to my home/destination	899
Long travel times	779
Infrequent or unreliable transit services	727
Ensuring safety and security	472
Lack of shuttles, shared bikes/scooters, and rideshare services at transit stations	431
Finding information about transit services	290
Other+	38

\*Based upon 1,818 respondents

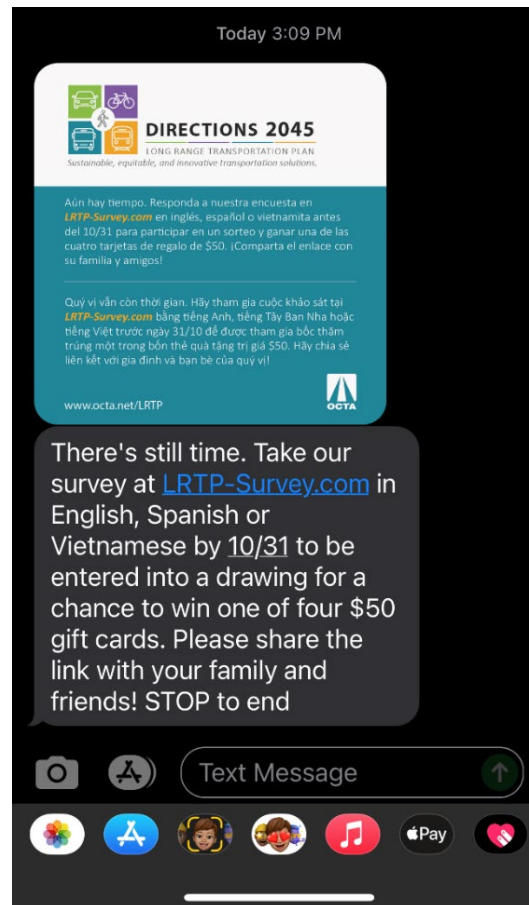


How important are the following land use strategies in relieving traffic congestion? (1 = Not important; 5 = Very important)

Results are listed in order of importance.

Land Use Strategies	Count by Rank					Average Rank	Overall Rank	Based Upon
	1	2	3	4	5			
Encourage walkability and complete streets (streets designed for all users like drivers, cyclists, pedestrians)	60	83	276	522	864	4.1	#1	1,805 respondents
Concentrate business development around transit (bus/rail) centers	74	50	395	540	753	4.0	#2	1,812 respondents
Concentrate new housing developments around transit (bus/rail) centers	89	101	448	543	622	3.8	#3	1,803 respondents
Reduce automobile dependency (reduced parking availability, pay-to-park lots)	373	238	469	297	429	3.1	#4	1,806 respondents

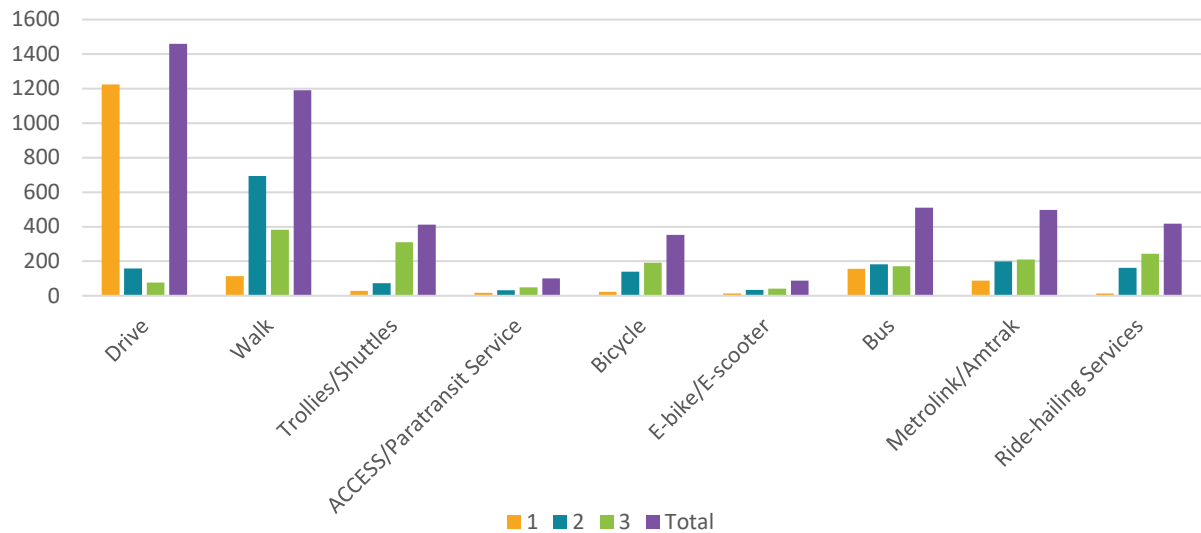
Figure 4: SMS/MMS Notice  
(English SMS; Spanish and Vietnamese MMS)



### iii. Travel Habits & General Transportation Improvements

Three (3) questions were asked to establish a baseline understanding of respondent modes of travel and determine their interests in transportation improvements including the application of technological solutions.

When you travel in, around or through Orange County, how do you usually get from place to place? (Select and rank your top three. 1 = most used; 3 = less used)

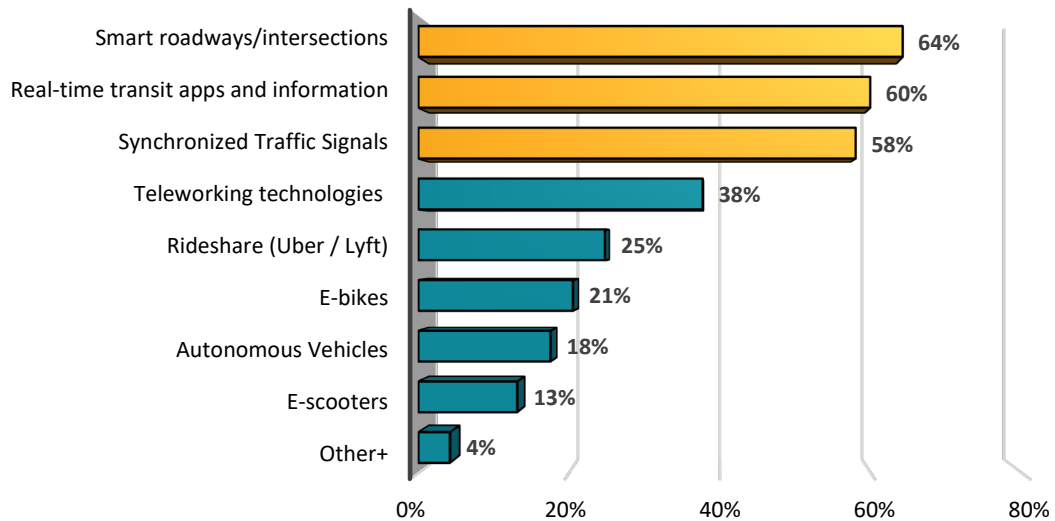


Results are listed in order of use.

Mode of Travel	Count by Rank			Overall Rank	Based Upon
	1	2	3		
Drive (car, motorcycle, etc.)	1,224	159	76	#1	1,459 respondents
Walk	113	694	383	#2	1,190 respondents
Bus	156	182	172	#3	510 respondents
Metrolink/Amtrak	88	199	210	#4	497 respondents
Ride-hailing services (Uber/Lyft)	13	162	243	#5	418 respondents
Trolleys/shuttles (OC Flex, Irvine iShuttle, etc.)	29	73	311	#6	413 respondents
Bicycle	22	140	191	#7	353 respondents
Access/paratransit service	18	33	49	#8	100 respondents
E-bike/e-scooter	13	34	41	#9	88 respondents

\*Based upon 1,676 respondents

OCTA is looking to improve and introduce more technology into transportation.  
 What do you think OCTA should be focused on? (Select top three)



**Other provided:** A total of 76 survey respondents selected “Other” as part of their top three responses.

Responses	Count*
Smart roadways/intersections (adding sensors to inform drivers of real-time travel conditions)	1,165
Real-time transit apps and information (Moovit, Transit App, etc.)	1,087
Synchronized Traffic Signals	1,052
Teleworking technologies (virtual meeting platforms, broadband, etc.)	684
Rideshare (Uber / Lyft)	449
E-bikes	372
Autonomous Vehicles	318
E-scooters	238
Other	76

\*Based upon 1,814 respondents

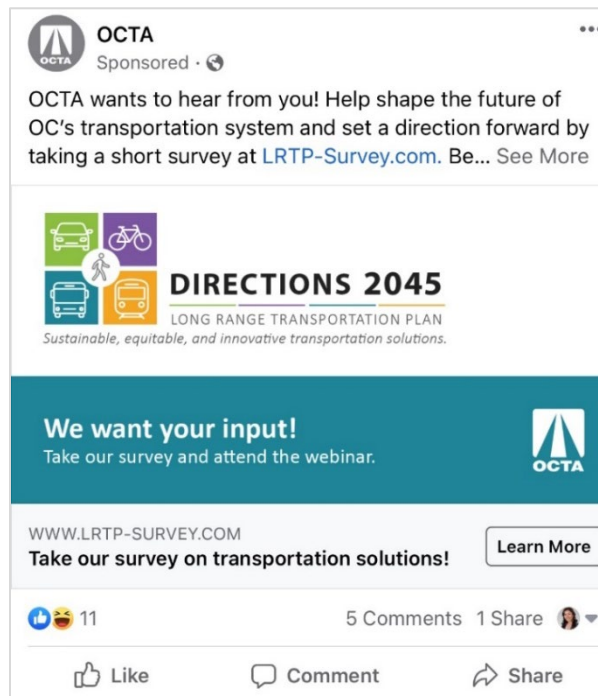
Please rank the following transportation improvements in order of importance.  
(1 = most important; 5 = less important)

Results are listed in order of importance.

Transportation Improvements	Count by Rank					Average Rank	Overall Rank
	1	2	3	4	5		
Bus, streetcar, light rail, shuttle, trolley, vanpool, and other transit services	561	373	446	247	84	2.4	#1
Freeway maintenance, on- and off-ramp enhancements, and projects to improve overall traffic flow	546	473	306	280	106	2.4	#2
Pothole repairs, signal synchronization, and intersection improvements	337	449	494	309	122	2.7	#3
Bike lanes, bikeway and sidewalk networks, and pedestrian pathways	177	305	287	678	264	3.3	#4
Enhanced infrastructure to accommodate autonomous, driverless vehicles	90	111	178	197	1135	4.3	#5

\*Based upon 1,711 respondents

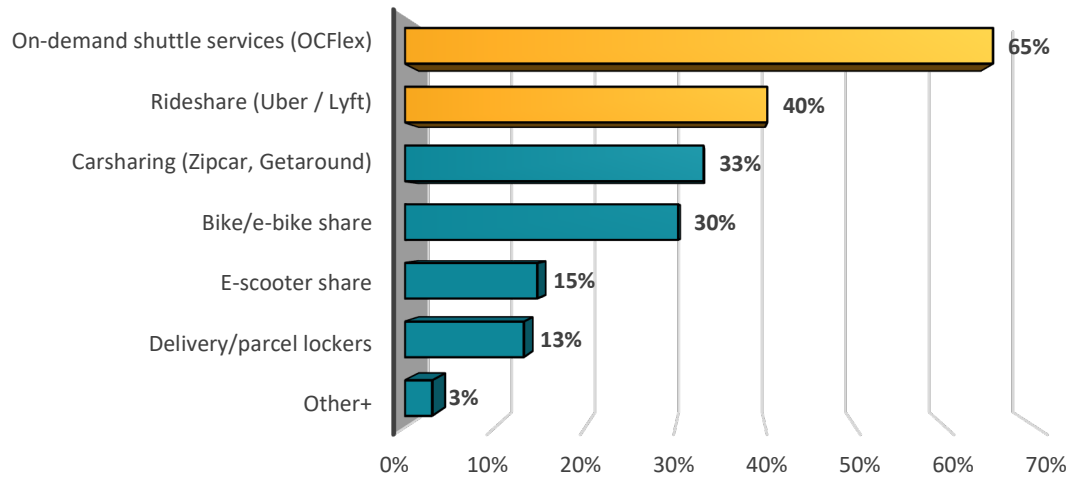
Figure 5: Facebook Advertisement



#### iv. Mobility Hub Opportunities

There were four questions included within the survey to help gauge participants’ interest and needs relative to the development of future mobility hubs.

Which two services would you like offered at Mobility Hubs? (Select top two)



**Other provided:** A total of 54 survey respondents provided additional responses with frequent mentions of electric vehicle charging as a service that they would like to see at future mobility hubs.

Responses	Count*
On-demand shuttle services (OCFlex)	1,181
Rideshare (Uber/Lyft)	728
Carsharing (Zipcar, Getaround)	600
Bike/e-bike share	549
E-scooter share	266
Delivery/parcel lockers	239
Other	54

\*Based upon 1,811 respondents

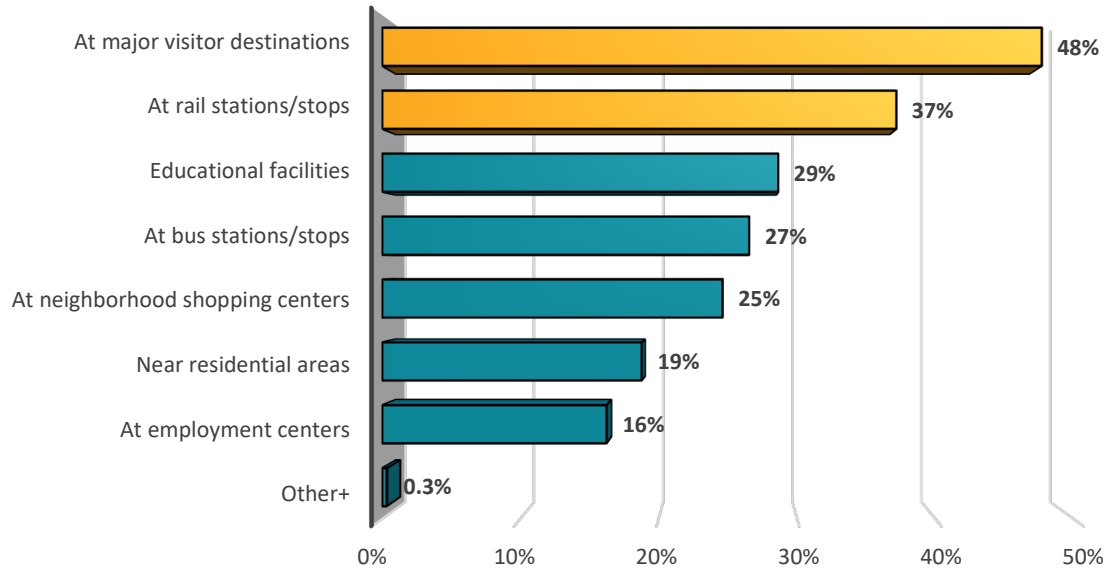
### How important are the following amenities/services for you at Mobility Hubs?

(1 = Not important; 5 = Very important)

Results are listed in order of importance.

Mobility Hub Amenities/Services	Count by Rank					Average Rank	Overall Rank	Based Upon
	1	2	3	4	5			
Security features (cameras, lighting, etc.)	25	16	92	285	1,389	4.7	#1	1,807 respondents
Bathrooms	43	34	128	336	1,264	4.5	#2	1,805 respondents
Seating and open space	25	45	261	596	874	4.2	#3	1,801 respondents
Secure bicycle parking	99	67	270	484	873	4.1	#4	1,793 respondents
Availability of staff at the transit station	42	63	334	573	786	4.1	#5	1,798 respondents
USB charging stations	75	91	396	517	723	4.0	#6	1,802 respondents
Dining options (food trucks/carts, vending machines)	94	117	518	609	474	3.7	#7	1,812 respondents
Bicycle repair stand/station	149	150	601	509	396	3.5	#8	1,805 respondents
ATM machines	156	168	651	459	368	3.4	#9	1,802 respondents
Storage lockers for luggage or package delivery	262	158	611	397	379	3.3	#10	1,807 respondents

Where should Mobility Hubs be placed in Orange County? (Select top two)



**Other provided:** A total of six (6) survey respondents provided additional responses, which half cited they would like to see mobility hubs placed at all of the locations listed.

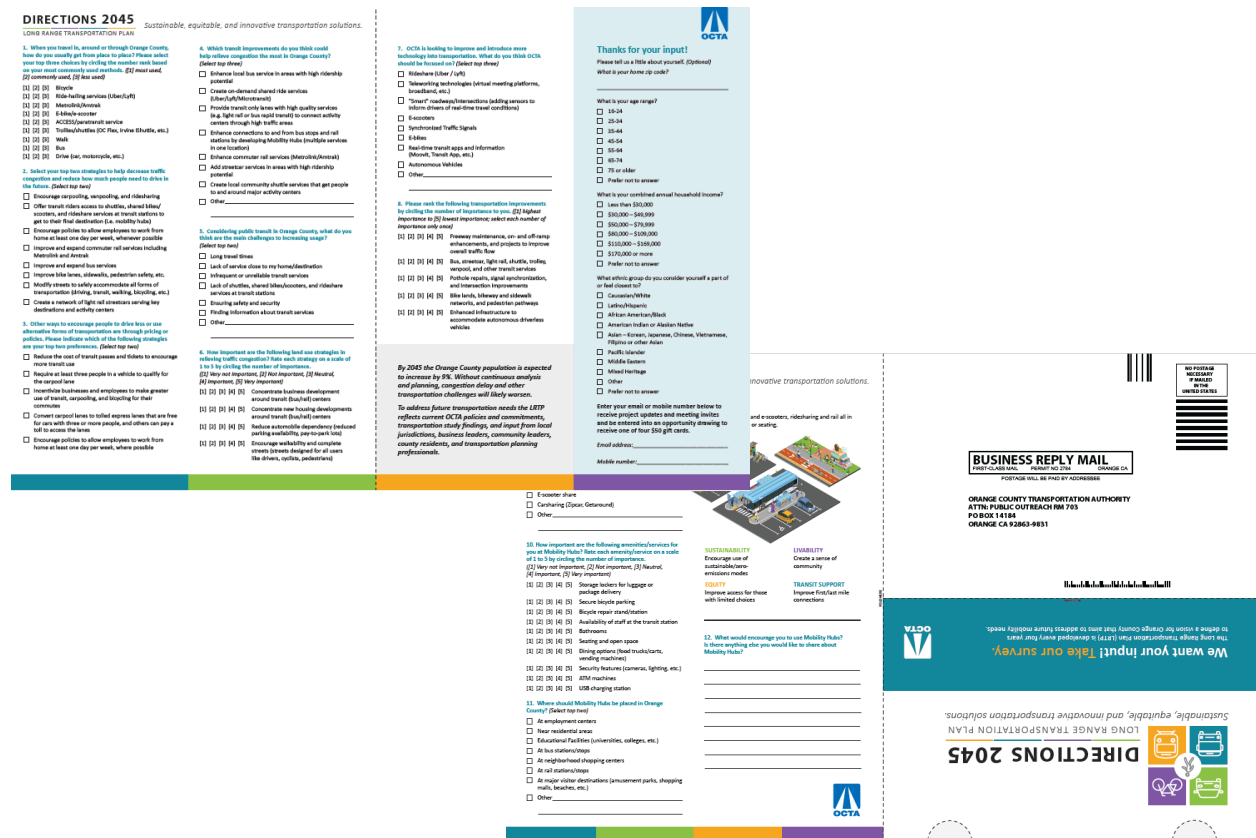
Responses	Count*
At major visitor destinations (amusement parks, shopping malls, beaches, etc.)	865
At rail stations/stops	674
Educational facilities (universities, colleges, etc.)	519
At bus stations/stops	481
At neighborhood shopping centers	446
Near residential areas	340
At employment centers	294
Other+	6

\*Based upon 1,812 respondents

## What would encourage you to use Mobility Hubs? Is there anything else you would like to share about Mobility Hubs?

This open-ended question provided respondents an opportunity to share their unique challenges or solutions for further consideration in the development of Orange County mobility hubs. More than 45% (837) of survey respondents were related to accessibility, safety, bus service, and proposed locations of potential mobility hubs.

Figure 6: English Print Survey

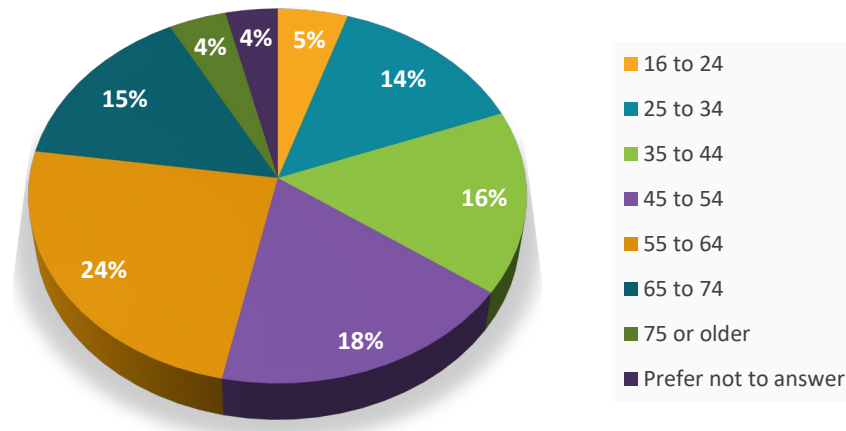




### v. Demographics

Three (3) demographic questions were included at the conclusion and were optional. This data was only used in the assessment of this survey’s findings.

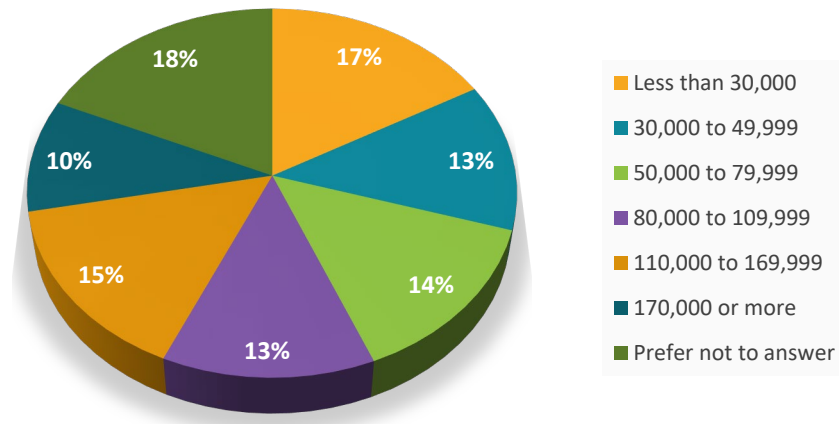
#### What is your age range?



Response	Count*
16 to 24	82
25 to 34	260
35 to 44	289
45 to 54	337
55 to 64	441
65 to 74	273
75 or older	75
Prefer not to answer	68

\*Based upon 1,825 respondents

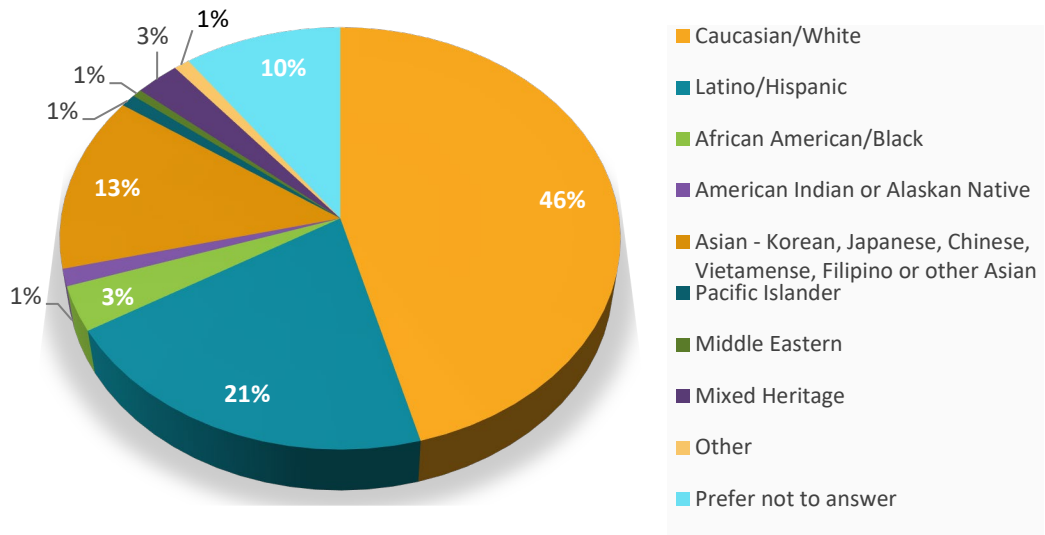
What is your combined annual household income?



Response	Count*
Less than 30,000	304
30,000 to 49,999	235
50,000 to 79,999	266
80,000 to 109,999	234
110,000 to 169,999	276
170,000 or more	179
Prefer not to answer	331

\*Based upon 1,825 respondents

What ethnic group do you consider yourself a part of or feel closest to?



**Other provided:** Indian  
 Mexican/American  
 Mexican Korean  
 Taiwan

Response	Count*
Caucasian/White	838
Latino/Hispanic	378
African American/Black	63
American Indian or Alaskan Native	24
Asian: Korean, Japanese, Chinese, Vietnamese, Filipino or other Asian	246
Pacific Islander	18
Middle Eastern	11
Mixed Heritage	51
Other+	4
Prefer not to answer	192

\*Based upon 1,825 respondents

#### vi. New Contacts

Broadening OCTA's outreach by growing the study contact list of stakeholders and the general public is essential throughout the development of the LRTP. A total of 1,513 new email addresses and 1,147 new mobile phone numbers were collected from survey respondents.

### IV. CONCLUSION

This survey input offers insights into the respondents' attitudes and needs when planning for future transportation improvements in Orange County. Survey findings revealed that respondents would like to see strategies to address traffic congestion, public transit needs and general transportation improvements in rail service, reduction in the cost to ride public transit, and improved connectivity to encourage more transit use. Feedback collected during this phase of the study will be essential in shaping the development of the draft LRTP as it evolves to meet Orange County's 2045 transportation needs.

# APPENDIX

---



## Appendix A

---

- Typeform Survey English
- Typeform Survey Spanish
- Typeform Survey Vietnamese



## Welcome to the OCTA Long Range Transportation Plan (LRTP) Community Survey!

[Haga clic aquí para español](#)  
[Bấm vào đây để xem tiếng Việt](#)

The LRTP is a blueprint for transportation improvements in Orange County over the next 20+ years. Your input will help to develop a vision for OC's transportation system as well as identify goals and priorities.



1 → Let's make sure you're human! Please select "OCTA", "LRTP" and "Directions 2045" from the list below. Thanks! \*

Choose 3

- A LRTP
- B Bus
- C Directions 2045
- D Orange County
- E Walk
- F OCTA
- G Rail
- H Bike
- I Rideshare
- J Car

2 → Let's try again! Please select "OCTA", "LRTP" and "Directions 2045" from the list below. Thanks!\*

*Description (optional)*

Choose 3

- A LRTP
- B Bus
- C Directions 2045
- D Orange County
- E Walk
- F OCTA
- G Rail
- H Bike
- I Rideshare
- J Car

[Add choice](#)

3 → When you travel in, around or through Orange County, how do you usually get from place to place? (Select and rank your top three. 1= most used; 3 = less used)

*Description (optional)*

Drag and drop to rank options

- Drive (car, motorcycle, etc.)
- Walk
- Trolleys/shuttles (OC Flex, Irvine iShuttle, etc.)
- ACCESS/paratransit service
- Bicycle
- E-bike/e-scooter
- Bus
- Metrolink/Amtrak
- Ride-hailing services (Uber/Lyft)

[Add choice](#)

4 → Select your top two strategies to help decrease traffic congestion and reduce how much people need to drive in the future. (Select Top Two)

Description (optional)

Choose 2

- A Encourage carpooling, vanpooling and ridesharing
- B Improve bike lanes, sidewalks, pedestrian safety, etc.
- C Modify streets to safely accommodate all forms of transportation (driving, transit, walking, bicycling, etc.)
- D Create a network of light rail streetcars serving key destinations and activity centers
- E Encourage policies to allow employees to work from home at least one day per week, whenever possible
- F Improve and expand commuter rail services including Metrolink and Amtrak
- G Improve and expand bus services
- H Offer transit riders access to shuttles, shared bikes/scooters, and rideshare services at transit stations to get to their final destination (i.e. mobility hubs)

[Add choice](#)

6 → Which transit improvements do you think could help relieve congestion the most in Orange County? (Select Top Three)

Description (optional)

Choose 3

- A Enhance local bus service in areas with high ridership potential
- B Create local community shuttle services that get people to and around major activity centers
- C Create on-demand shared ride services (Uber/Lyft/Microtransit)
- D Add streetcar services in areas with high ridership potential
- E Enhance commuter rail services (Metrolink/Amtrak)
- F Provide transit only lanes with high quality services (e.g. light rail or bus rapid transit) to connect activity centers through high traffic areas
- G Enhance connections to and from bus stops and rail stations by developing Mobility Hubs (multiple services in one location)
- H Other

[Add choice](#)

8 → How important are the following land use strategies in relieving traffic congestion? (Rate questions 6a through 6d in a scale of 1 to 5)

Description (optional)

**Continue** press Enter ↵

8a → Concentrate business development around transit (bus/rail) centers

Description (optional)

1	2	3	4	5
Not important		Neutral		Very important

5 → Other ways to encourage people to drive less or use alternative forms of transportation are through pricing or policies. Please indicate which of the following strategies are your top two preferences. (Select Top Two)

Description (optional)

Choose 2

- A Require at least three people in a vehicle to qualify for the carpool lane
- B Incentivize businesses and employees to make greater use of transit, carpooling, and bicycling for their commutes
- C Encourage policies to allow employees to work from home at least one day per week, where possible
- D Convert carpool lanes to tolled express lanes that are free for cars with three or more people, and others can pay a toll to access the lanes
- E Reduce the cost of transit passes and tickets to encourage more transit use

[Add choice](#)

7 → Considering public transit in Orange County, what do you think are the main challenges to increasing usage? (Select Top Two)

Description (optional)

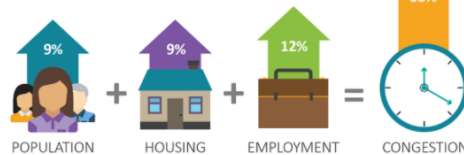
Choose 2

- A Infrequent or unreliable transit services
- B Long travel times
- C Lack of service close to my home/destination
- D Ensuring safety and security
- E Lack of shuttles, shared bikes/scooters, and rideshare services at transit stations
- F Finding information about transit services
- G Other

[Add choice](#)

### GROWING TRAVEL DEMAND

As population, housing and employment grow, so do daily trips and congestion





8b → Concentrate new housing developments around transit (bus/rail) centers

Description (optional)

1	2	3	4	5
Not important		Neutral		Very important

8c → Reduce automobile dependency (reduced parking availability, pay-to-park lots)

Description (optional)

1	2	3	4	5
Not important		Neutral		Very important

8d → Encourage walkability and complete streets (streets designed for all users like drivers, cyclists, pedestrians)

Description (optional)

1	2	3	4	5
Not important		Neutral		Very important

10 → Please rank the following transportation improvements in order of importance. (1 = most important; 5 = less important)

Description (optional)

Drag and drop to rank options

- Freeway maintenance, on- and off-ramp enhancements, and projects to improve overall traffic flow
- Bus, streetcar, light rail, shuttle, trolley, vanpool, and other transit services
- Pothole repairs, signal synchronization, and intersection improvements
- Bike lanes, bikeway and sidewalk networks, and pedestrian pathways
- Enhanced infrastructure to accommodate autonomous, driverless vehicles

[Add choice](#)

9 → OCTA is looking to improve and introduce more technology into transportation. What do you think OCTA should be focused on? (Select Top Three)

Description (optional)

Choose 3

- A E-bikes
- B E-scooters
- C Rideshare (Uber / Lyft)
- D Teleworking technologies (virtual meeting platforms, broadband, etc.)
- E Real-time transit apps and information (Moovit, Transit App, etc.)
- F "Smart" roadways/intersections (adding sensors to inform drivers of real-time travel conditions)
- G Autonomous Vehicles
- H Synchronized Traffic Signals
- I Other

[Add choice](#)



11 → Which two services would you like offered at Mobility Hubs? (Select Top Two)

Description (optional)

Choose 2

- A Carsharing (Zipcar, Getaround)
- B On-demand shuttle services (OCFlex)
- C Bike/e-bike share
- D E-scooter share
- E Rideshare (Uber / Lyft)
- F Delivery/parcel lockers
- G Other

[Add choice](#)

12 → How important are the following amenities/services for you at Mobility Hubs?

Description (optional)

**Continue** press Enter ↵

12d → Availability of staff at the transit station

Description (optional)

1	2	3	4	5
Not Important		Neutral		Very important

12e → Bathrooms

Description (optional)

1	2	3	4	5
Not Important		Neutral		Very important

12a → Storage lockers for luggage or package delivery

Description (optional)

1	2	3	4	5
Not Important		Neutral		Very important

12f → Seating and open space

Description (optional)

1	2	3	4	5
Not Important		Neutral		Very important

12b → Secure bicycle parking

Description (optional)

1	2	3	4	5
Not Important		Neutral		Very important

12g → Dining options (food trucks/carts, vending machines)

Description (optional)

1	2	3	4	5
Not Important		Neutral		Very important

12c → Bicycle repair stand/station

Description (optional)

1	2	3	4	5
Not Important		Neutral		Very important

12h → Security features (cameras, lighting, etc.)

Description (optional)

1	2	3	4	5
Not Important		Neutral		Very important

12i → ATM machines

Description (optional)

1	2	3	4	5
Not Important		Neutral		Very important

12j → USB charging stations

Description (optional)

1	2	3	4	5
Not Important		Neutral		Very important

13 → Where should Mobility Hubs be placed in Orange County? (Select Top Two)

Description (optional)

Choose 2

- A At neighborhood shopping centers
- B At bus stations/stops
- C At rail stations/stops
- D Near residential areas
- E At employment centers
- F At major visitor destinations (amusement parks, shopping malls, beaches, etc.)
- G Educational facilities (universities, colleges, etc.)
- H Other

[Add choice](#)

14 → What would encourage you to use Mobility Hubs? Is there anything else you would like to share about Mobility Hubs?

Description (optional)

Type your answer here...

Shift ⌘ + Enter ↵ to make a line break

press Enter ↵

Thanks for your input! Now, please tell us a little about yourself.

(Optional)

Description (optional)

press Enter ↵



15 → What is your home zip code?

Description (optional)

Type your answer here...

press Enter ↵

16 → What is your age range?

Description (optional)

- A 16-24
- B 25-34
- C 35-44
- D 45-54
- E 55-64
- F 65-74
- G 75 or older
- H Prefer not to answer

[Add choice](#)

17 → What is your combined annual household income?

Description (optional)

- A Less than 30,000
- B 30,000 - 49,999
- C 50,000 - 79,999
- D 80,000 - 109,999
- E 110,000 - 169,999
- F 170,000 or more
- G Prefer not to answer

[Add choice](#)

18 → What ethnic group do you consider yourself a part of or feel closest to?

Description (optional)

- A Caucasian/White
- B Latino/Hispanic
- C African American/Black
- D American Indian or Alaskan Native
- E Asian - Korean, Japanese, Chinese, Vietnamese, Filipino or other Asian
- F Pacific Islander
- G Middle Eastern
- H Mixed Heritage
- I Prefer not to answer
- J Other

[Add choice](#)

Enter your email or mobile number below to receive project updates and meeting invites and be entered into an opportunity drawing for a chance to receive one of four \$50 gift cards. (Rules)

Description (optional)

Continue press Enter ↵



19 → Please enter your email address.

Description (optional)

name@example.com

OK ✓ press Enter ↵

20 → Please enter your mobile phone number to receive text updates on the project.

Description (optional)



OK ✓ press Enter ↵



# DIRECCIONES RUMBO AL 2045

PLAN DE TRANSPORTE A LARGO PLAZO

Soluciones de transporte sostenibles, equitativas e innovadoras.

## ¡Bienvenido a la Encuesta Comunitaria sobre el Plan de Transporte de Largo Plazo (LRTP, por sus siglas en inglés) de OCTA!

El LRTP es un plan para mejorar el transporte en Orange County durante los próximos 20 años o más. Su opinión ayudará a desarrollar una visión para el sistema de transporte de OC, así como a identificar objetivos y prioridades.

**Comienzo** pulsa Enter ↵

Toma X min.

1 → ¡Asegurémonos de que es usted humano! Seleccione "OCTA", "LRTP" y "Direcciones 2045" de la lista a continuación. ¡Gracias! Esta pregunta es obligatoria. \*

Description (optional)

Escoja 3

- A LRTP
- B Autobus
- C Direcciones 2045
- D Orange County
- E Caminar
- F OCTA
- G Carril ferroviario
- H Bicicleta
- I Vijeje Compartido
- J Carro

[Add choice](#)

2 → ¡Intentémoslo de nuevo! Seleccione "OCTA", "LRTP" y "Direcciones 2045" de la lista a continuación. ¡Gracias! \*

Description (optional)

Escoja 3

- A LRTP
- B Autobus
- C Direcciones 2045
- D Orange County
- E Caminar
- F OCTA
- G Carril ferroviario
- H Bicicleta
- I Vijeje Compartido
- J Carro

[Add choice](#)

3 → Cuando viaja alrededor, a través o dentro de Orange County, ¿cómo suele ir de un lugar a otro? (Seleccione y clasifique sus tres opciones preferidas. 1 = más utilizado; 3 = menos utilizado)

Arrastre las opciones y suéltelas para clasificar

Arrastra y suelta para clasificar las opciones

- Conduciendo (automóvil, motocicleta, etc.)
- Caminando
- Trolebuses/ autobuses de enlace (OC Flex, Irvine iShuttle, etc.)
- ACCESS/ servicio de transporte para discapacitados
- Bicicleta
- Bicicleta eléctrica/scooter eléctrico
- Autobús
- Metrolink/Amtrak
- Servicios de transporte a pedido (Uber/Lyft)

[Add choice](#)

4 → Seleccione sus dos estrategias preferidas para ayudar a disminuir la congestión del tráfico y reducir la cantidad de personas que deben conducir en el futuro. (Seleccione las dos preferidas)

Description (optional)

Escoja 2

- A Fomentar el viaje compartido en automóvil, el viaje compartido en camioneta y en cualquier otro medio de transporte
- B Mejorar los carriles para bicicletas, las aceras, la seguridad de los peatones, etc.
- C Modificar las calles para acomodar de manera segura todas las formas de transporte (conduciendo, transporte público, caminar, andar en bicicleta, etc.)
- D Crear una red de tranvías que lleguen a destinos y centros de actividad importantes
- E Fomentar políticas que permitan a los empleados trabajar desde casa al menos un día a la semana, siempre que sea posible
- F Mejorar y ampliar los servicios de trenes de pasajeros habituales, incluidos Metrolink y Amtrak
- G Mejorar y ampliar los servicios de autobús
- H Ofrecer a los pasajeros del transporte público acceso a servicios de autobuses de enlace, bicicletas/scooters compartidos y servicios de viaje compartido en las estaciones de transporte público para llegar a su destino final (Ejemplo: centros de movilidad)

[Add choice](#)

5 → Los precios o las políticas públicas son otras formas de alentar a las personas a que conduzcan menos o utilicen formas alternativas de transporte. Indique cuáles de las siguientes estrategias son sus dos opciones preferidas. (Seleccione las dos más preferidas)

Description (optional)

Escoja 2

- A Exigir al menos tres personas en un vehículo para poder utilizar el carril de viaje compartido
- B Incentivar a los negocios y a los empleados para que hagan un mayor uso del transporte público, los viajes compartidos en automóvil y el ciclismo en sus traslados entre la casa y el trabajo
- C Fomentar políticas que permitan a los empleados trabajar desde casa al menos un día a la semana, cuando sea posible
- D Convertir los carriles para viajes compartidos en carriles expresos con pago de peaje, pero gratuitos para automóviles con tres o más personas, en tanto que el resto de los vehículos pueden pagar un peaje para acceder a los carriles
- E Reducir el costo de los pases y boletos del transporte público para fomentar un mayor uso del tránsito

[Add choice](#)

6 → **¿Qué mejoras en el transporte público cree que podrían ayudar más a aliviar la congestión en Orange County?** (Seleccione sus tres opciones preferidas)

Description (optional)

Escoja 3

- A Mejorar el servicio de autobús local en áreas con alto potencial de pasajeros
- B Crear servicios de transporte de enlace dentro de la comunidad local que lleven a las personas hacia y alrededor de los principales centros de actividades
- C Crear servicios de transporte compartido a pedido (Uber/Lyft/Microtransit)
- D Agregar servicios de tranvía en áreas con alto potencial de pasajeros
- E Mejorar los servicios de trenes de pasajeros habituales (Metrolink/Amtrak)
- F Proporcionar carriles solo para transporte público con servicios de alta calidad (por ejemplo: tranvía o transporte público rápido a través de autobús) para conectar los centros de actividad en áreas de alto tráfico
- G Mejorar las conexiones desde y hacia las paradas de autobús y las estaciones de tren mediante el desarrollo de Centros de Movilidad denominados Mobility Hubs (múltiples servicios en un solo lugar)
- H Otro

[Add choice](#)

7 → **Teniendo en cuenta el transporte público en Orange County, ¿cuáles cree que son las principales dificultades para aumentar su utilización?** (Seleccione sus dos opciones preferidas)

Description (optional)

Escoja 2

- A Servicios de transporte público poco frecuentes o poco confiables
- B Largos tiempos de viaje
- C Falta de servicio cerca de mi casa/destino
- D Garantizar la seguridad y la protección
- E Falta de transporte, bicicletas/scooters compartidos y servicios de viaje compartido en las estaciones de transporte público
- F Encontrar información sobre los servicios de transporte público
- G Otro

[Add choice](#)

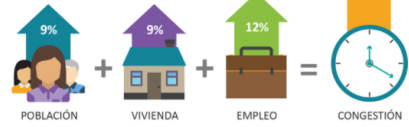
8 → **¿Qué importancia tienen las siguientes estrategias de uso de la tierra para aliviar la congestión del tráfico?** (Califique las preguntas desde la 6a hasta la 6d en una escala del 1 al 5)

Description (optional)

[Continuar](#) pulsa Enter ↵

**CRECIENTE DEMANDA DE VIAJES Y UNA LIMITADA DISPONIBILIDAD DE TIERRA**

A medida que la población, la vivienda y el empleo crecen, también lo hacen los viajes diarios y la congestión



8b → **Concentrar las nuevas construcciones de vivienda alrededor de los centros de transporte público (autobús/ferrocarril)**

Description (optional)

1 2 3 4 5

No importante Neutral Muy importante

8c → **Reducir la dependencia del automóvil (disponibilidad reducida de estacionamiento, lotes de estacionamiento pagados)**

Description (optional)

1 2 3 4 5

No importante Neutral Muy importante

8d → **Fomentar las comodidades para caminar y la construcción de calles completas (calles diseñadas para todos los usuarios como conductores, ciclistas o peatones)**

Description (optional)

1 2 3 4 5

No importante Neutral Muy importante

8a → **Concentrar el desarrollo comercial en torno a los centros de transporte público (autobús/ferrocarril)**

Description (optional)

1 2 3 4 5

No importante Neutral Muy importante

9 → **OCTA busca mejorar e introducir más tecnología en el transporte. ¿En qué cree que debería centrarse la OCTA?** (Seleccione sus tres opciones preferidas)

Description (optional)

Escoge 3

- A Bicicletas eléctricas
- B Scooters eléctricos
- C Viajes compartidos (Uber / Lyft)
- D Tecnologías de teletrabajo (plataformas de reuniones virtuales, banda ancha, etc.)
- E Aplicaciones e información sobre transporte público en tiempo real (Moovit, aplicación Transit, etc.)
- F Calles/intersecciones "inteligentes" (colocación de sensores para informar a los conductores de las condiciones de viaje en tiempo real)
- G Vehículos autónomos
- H Señales de tráfico sincronizadas
- I Otro

[Add choice](#)

10 → **Clasifique las siguientes mejoras de transporte en orden de importancia.** (1 = más importante; 5 = menos importante)

Description (optional)

Arrastra y suelta para clasificar las opciones

- Mantenimiento de autopistas, mejoras en las rampas de entrada y salida y proyectos para mejorar el flujo de tráfico en general
- Autobús, tranvía, tren ligero, servicio de enlace, trolebús, camioneta para viaje compartido y otros servicios de transporte público
- Reparación de baches, sincronización de la señalización y vías peatonales.
- Terrenos para bicicletas, redes de ciclovías y aceras, además de vías peatonales
- Mejora de la infraestructura para acomodar vehículos autónomos sin conductor

[Add choice](#)

Los centros de movilidad (Mobility Hubs en inglés) permiten a las personas los transbordos entre los diferentes servicios de transporte, incluidos autobús, bicicleta y scooters eléctricos, viajes compartidos y tren; todo en un solo lugar. Pueden ofrecer comodidades como estaciones de carga eléctrica, almacenamiento seguro para bicicletas o lugares donde sentarse.

Description (optional)

[Continuar](#) pulsa Enter ↵



11 → **Elija dos servicios que le gustaría que se ofrecieran en los centros de movilidad (Mobility Hubs)** (Seleccione sus dos opciones preferidas)

Description (optional)

Escoge 2

- A Alquiler de vehículos por horas (Zipcar, Getaround)
- B Servicios de transporte a pedido (OCFlex)
- C Compartir bicicletas/bicicletas eléctricas
- D Compartir scooter eléctrico
- E Transporte compartido (Uber / Lyft)
- F Casilleros de entrega /paquetería
- G Otro

[Add choice](#)



12 → **¿Qué importancia tienen para usted las siguientes comodidades/servicios en los centros de movilidad (Mobility Hubs)?**

Description (optional)

[Continuar](#) pulsa Enter ↵

12a → **Casilleros de almacenamiento para equipaje o entrega de paquetes**

Description (optional)

1	2	3	4	5
---	---	---	---	---

No importante Neutral Muy importante

12b → **Estacionamiento seguro para bicicletas**

Description (optional)

1	2	3	4	5
---	---	---	---	---

No importante Neutral Muy importante

12c → **Puesto/estación de reparación de bicicletas**

Description (optional)

1	2	3	4	5
---	---	---	---	---

No importante Neutral Muy importante

12d → **Disponibilidad de personal en la estación de transporte público**

Description (optional)

1	2	3	4	5
---	---	---	---	---

No importante Neutral Muy importante

12e → **Baños**

Description (optional)

1	2	3	4	5
---	---	---	---	---

No importante Neutral Muy importante

12f → **Lugares para sentarse y espacios abiertos**

Description (optional)

1	2	3	4	5
---	---	---	---	---

No importante Neutral Muy importante

12g → **Opciones para comer (camiones/carritos de comida, máquinas expendedoras)**

Description (optional)

1	2	3	4	5
---	---	---	---	---

No importante Neutral Muy importante

12h → **Elementos de seguridad (cámaras, iluminación, etc.)**

Description (optional)

1	2	3	4	5
---	---	---	---	---

No importante Neutral Muy importante

12j → **Cajeros automáticos**

Description (optional)

1	2	3	4	5
No importante		Neutral		Muy importante

12j → **Estaciones de carga USB**

Description (optional)

1	2	3	4	5
No importante		Neutral		Muy importante

13 → **¿Dónde deberían ubicarse los centros de movilidad (Mobility Hubs) en Orange County?**

(Seleccione sus dos opciones preferidas)

Description (optional)

Escoge 2

- A En los centros comerciales del vecindario
- B En estaciones/paradas de autobuses
- C En estaciones/paradas de tren
- D Cerca de áreas residenciales
- E En los centros de empleo
- F En los principales destinos de los visitantes (parques de atracciones, centros comerciales, playas, etc.)
- G Instalaciones educativas (universidades, colegios, etc.)
- H Otro

[Add choice](#)

14 → **¿Qué le animaría a utilizar los centros de movilidad (Mobility Hubs)? ¿Hay algo más que le gustaría compartir sobre estos centros?**

Description (optional)

Escribe aquí su respuesta...

Pulsa Shift Q + Enter para añadir un párrafo

**Aceptar** ✓

pulsa Enter

¡Gracias por su contribución! Ahora, cuéntenos un poco sobre usted.

(Opcional)

Description (optional)

**Continuar** pulsa Enter



15 → **¿Cuál es el código postal de su casa?**

Description (optional)

Escribe aquí su respuesta...

**Aceptar** ✓

pulsa Enter

16 → **Cuál es el rango de su edad?**

Description (optional)

- A 16-24
- B 25-34
- C 35-44
- D 45-54
- E 55-64
- F 65-74
- G 75 o mayor
- H Prefiero no responder

[Add choice](#)

17 → **¿Cuánto es su ingreso familiar anual combinado?**

Description (optional)

- A Menos de 30,000
- B 30,000 - 49,999
- C 50,000 - 79,999
- D 80,000 - 109,999
- E 110,000 - 169,999
- F 170,000 o más
- G Prefiero no responder

[Add choice](#)

18 → **¿A qué grupo étnico considera usted que pertenece o se siente más cercano?**

Description (optional)

- A Caucásico/Blanco
- B Latino/Hispano
- C Afroamericano/Negro
- D Indígena Americano o Nativo de Alaska
- E Asiático: Coreano, Japonés, Chino, Vietnamita, Filipino o de otro país asiático
- F Isleño del Pacífico
- G Oriente Medio
- H Origen mixto
- I Prefiero no contestar
- J Otro

[Add choice](#)



Ingrese su correo electrónico o número de teléfono celular a continuación para recibir actualizaciones del proyecto e invitaciones a reuniones, además de participar en un sorteo para recibir una de las cuatro tarjetas de regalo de \$50.

*Description (optional)*



**Continuar** pulsa Enter ↵

19 → **Escriba su dirección de correo electrónico.**

*Description (optional)*

nombre@ejemplo.com

**Aceptar** ✓ pulsa Enter ↵

20 → **Ponga su número de teléfono celular para recibir actualizaciones de texto sobre el proyecto.**

*Description (optional)*



**Aceptar** ✓ pulsa Enter ↵



# PHƯƠNG HƯỚNG NĂM 2045

## KẾ HOẠCH VẬN CHUYỂN DÀI HẠN

Các giải pháp giao thông bền vững, công bằng và sáng tạo.

### Chào mừng quý vị đến với Khảo Sát Cộng Đồng về Kế Hoạch Vận Tải Dài Hạn (LRTP, từ viết tắt tiếng Anh) của OCTA!

LRTP là một kế hoạch chi tiết cho các cải tiến giao thông ở Orange County trong 20+ năm tới. Ý kiến đóng góp của quý vị sẽ giúp phát triển tầm nhìn cho hệ thống giao thông của OC cũng như xác định các mục tiêu và ưu tiên.



1 → Khi đi trong, xung quanh hoặc qua Orange County, quý vị thường đi từ nơi này đến nơi khác bằng cách nào? (Chọn và xếp hạng ba lựa chọn hàng đầu của quý vị. 1 = sử dụng nhiều nhất; 3 = ít sử dụng)

Kéo và thả để xếp hạng các tùy chọn

Drag and drop to rank options

- Lái xe (xe hơi, xe máy, v.v.)
- Đi bộ
- Xe chạy bằng dây cáp/xe đưa đón (OC Flex, Irvine iShuttle, v.v.)
- ACCESS/phương tiện giao thông công cộng dành cho người khuyết tật
- Xe đạp
- Xe đạp điện/Xe tay ga điện tử
- Xe buýt
- Metrolink/Amtrak
- Dịch vụ gọi xe (Uber/Lyft)

[Add choice](#)

2 → Chọn hai chiến lược hàng đầu của quý vị để giúp giảm tắc nghẽn giao thông và giảm lượng người cần lái xe trong tương lai. (Chọn Hai Lựa Chọn Hàng Đầu)

Chọn 2 lựa chọn

Choose 2

- Khuyến khích đi chung xe hơi, xe vận tải nhỏ, trả tiền đi chung xe
- Cải thiện làn đường dành cho xe đạp, vỉa hè, tính an toàn cho người đi bộ, v.v.
- Sửa đổi đường phố để phù hợp với tất cả các hình thức giao thông (lái xe, chuyển tuyến, đi bộ, đi xe đạp, v.v.) một cách an toàn
- Tạo một mạng lưới xe điện đường sắt nhẹ phục vụ các điểm đến và trung tâm hoạt động chính
- Khuyến khích các chính sách cho phép nhân viên làm việc tại nhà ít nhất một ngày mỗi tuần, bất cứ khi nào có thể
- Cải thiện và mở rộng các dịch vụ đường sắt đi lại bao gồm Metrolink và Amtrak
- Cải thiện và mở rộng dịch vụ xe buýt
- Cung cấp cho những người đi phương tiện công cộng quyền sử dụng xe đưa đón, xe đạp/xe tay ga dùng chung và dịch vụ trả đi chung xe tại các trạm giao thông công cộng để đến điểm dừng cuối cùng của họ (tức là các trung tâm di chuyển)

[Add choice](#)

3 → Các cách khác để khuyến khích mọi người ít lái xe hơn hoặc sử dụng các hình thức vận chuyển thay thế là thông qua chính sách hoặc giá cả. Vui lòng cho biết chiến lược nào sau đây là hai tùy chọn hàng đầu của quý vị. (Chọn Hai Lựa Chọn Hàng Đầu)

Chọn 2 lựa chọn

Choose 2

- Yêu cầu ít nhất ba người trên xe đủ điều kiện đi làn đường dành cho xe chung
- Khuyến khích các doanh nghiệp và nhân viên sử dụng nhiều hơn phương tiện công cộng, đi chung xe và đi xe đạp trên lộ trình đi lại
- Khuyến khích các chính sách cho phép nhân viên làm việc tại nhà ít nhất một ngày mỗi tuần, nếu có thể
- Chuyển làn đường đi chung xe sang làn đường cao tốc có thu phí miễn phí cho xe hơi có từ ba người trở lên và những người khác có thể trả phí để đi vào các làn đường này
- Giảm chi phí vé chuyển tuyến và vé để khuyến khích sử dụng phương tiện công cộng nhiều hơn

[Add choice](#)

4 → Phương thức cải thiện phương tiện nào có thể giúp giảm tắc nghẽn nhiều nhất ở Orange County? (Chọn Ba Lựa Chọn Hàng Đầu)

Chọn 3 lựa chọn

Choose 3

- Tăng cường dịch vụ xe buýt địa phương ở các khu vực có tiềm năng hành khách cao
- Tạo dịch vụ đưa đón cộng đồng địa phương đưa mọi người đến và xung quanh các trung tâm hoạt động chính
- Tạo dịch vụ đi xe chung theo yêu cầu (Uber/Lyft/Microtransit)
- Thêm dịch vụ xe điện tại các khu vực có tiềm năng lượng hành khách cao
- Tăng cường dịch vụ đường sắt đi lại (Metrolink/Amtrak)
- Cung cấp các làn đường chỉ chuyển tuyến với các dịch vụ chất lượng cao (ví dụ: đường sắt nhẹ hoặc xe buýt nhanh) để kết nối các trung tâm hoạt động qua các khu vực giao thông mật độ cao
- Tăng cường kết nối đến và đi từ các điểm dừng xe buýt và ga đường sắt bằng cách phát triển Trung Tâm Di Chuyển (nhiều dịch vụ tại một địa điểm)
- Khác

[Add choice](#)

5 → Quý vị nghĩ đâu là thách thức chính đối với việc tăng cường sử dụng khi cần nhắc về phương tiện công cộng ở Orange County? (Chọn Hai Lựa chọn Hàng đầu)

Chọn 2 lựa chọn

Choose 2

- Dịch vụ vận chuyển không thường xuyên hoặc không đáng tin cậy
- Thời gian di chuyển dài
- Thiếu dịch vụ gần nhà/điểm đến của tôi
- Đảm bảo an toàn và bảo mật
- Thiếu xe đưa đón, xe đạp/xe tay ga dùng chung và dịch vụ đi chung xe tại các trạm trung chuyển
- Tìm kiếm thông tin về các dịch vụ vận chuyển
- Khác

[Add choice](#)

### NHU CẦU ĐI LẠI NGÀY CANG TĂNG VÀ ĐẮT ĐAI CÓ HẠN

Khi dân số, nhà ở và việc làm tăng lên, các chuyến đi hàng ngày và sự tắc nghẽn giao thông cũng tăng theo



6 → Các chiến lược sử dụng đất sau đây đóng vai trò quan trọng như thế nào trong việc giảm ùn tắc giao thông? (Xếp hạng các câu hỏi từ 6a đến 6d trong thang điểm từ 1 đến 5)

Description (optional)

Continue Nhấn Enter ↵

6a → Tập trung phát triển kinh doanh xung quanh các trung tâm vận chuyển (xe buýt/đường sắt)

Description (optional)

1	2	3	4	5
Không quan trọng		Trung lập		Rất quan trọng

6b → Tập trung các dự án phát triển nhà ở mới xung quanh các trung tâm chuyển tuyến (xe buýt/đường sắt)

Description (optional)

1	2	3	4	5
Không quan trọng		Trung lập		Rất quan trọng

6c → Giảm sự phụ thuộc vào xe hơi (giảm số lượng chỗ đậu xe, bãi đậu xe trả tiền để đậu xe)

Description (optional)

1	2	3	4	5
Không quan trọng		Trung lập		Rất quan trọng

6d → Khuyến khích khả năng đi bộ và đường phố hoàn chỉnh (đường phố được thiết kế cho tất cả người dùng như người lái xe, người đi xe đạp, người đi bộ)

Description (optional)

1	2	3	4	5
Không quan trọng		Trung lập		Rất quan trọng

7 → OCTA đang tìm cách cải tiến và đưa nhiều công nghệ hơn vào giao thông vận tải. Quý vị cho rằng OCTA nên tập trung vào điều gì? (Chọn Ba Lựa Chọn Hàng Đầu)

Chọn 3 lựa chọn

Choose 3

- A Xe đạp điện
- B Xe tay ga điện
- C Đi chung xe (Uber / Lyft)
- D Công nghệ làm việc từ xa (nền tảng họp trực tuyến, bảng thông rộng, v.v.)
- E Thông tin và ứng dụng chuyển tuyến theo thời gian thực (Moovit, Ứng dụng chuyển tuyến, v.v.)
- F Giao lộ/đường "thông minh" (thêm cảm biến để thông báo cho người lái xe về điều kiện di chuyển theo thời gian thực)
- G Xe Tự Lái
- H Tín Hiệu Giao Thông Đồng Bộ
- I Khác

Add choice

8 → Vui lòng xếp hạng các cải tiến giao thông sau theo thứ tự quan trọng. (1 = quan trọng nhất; 5 = ít quan trọng)

Kéo và thả để xếp hạng các tùy chọn

Drag and drop to rank options

- Bảo trì đường cao tốc, cải tiến trên và ngoài đoạn đường nối và các dự án cải thiện lưu lượng giao thông tổng thể
- Các dịch vụ xe buýt, xe điện, tàu điện nhẹ, xe đưa đón, xe buýt nhanh, xe van và các dịch vụ vận chuyển khác
- Sửa chữa ổ gà, đồng bộ hóa tín hiệu và đường dành cho người đi bộ
- Khu dành cho xe đạp, mạng lưới đường dành cho xe đạp và vỉa hè cũng như đường dành cho người đi bộ
- Cơ sở hạ tầng nâng cao để đáp ứng các phương tiện tự lái

Add choice

Các trung tâm di chuyển cho phép mọi người chuyển đổi giữa các dịch vụ vận chuyển bao gồm xe buýt, xe đạp và xe tay ga điện tử, đi chung xe và đường sắt tất cả ở một địa điểm. Họ cũng cung cấp các tiện nghi như trạm sạc điện, chỗ để xe đạp an toàn hoặc chỗ ngồi.

Description (optional)

Continue Nhấn Enter ↵



9 → Quý vị muốn được cung cấp hai dịch vụ nào tại Trung Tâm Di Chuyển?

(Chọn Hai Lựa Chọn Hàng Đầu)

Chọn 2 lựa chọn

Choose 2

- A Đi chung xe hơi (Zipcar, Getaround)
- B Dịch vụ xe buýt theo yêu cầu (OCFlex)
- C Đi chung xe đạp/xe đạp điện
- D Đi chung xe tay ga
- E Đi chung xe (Uber / Lyft)
- F Tủ khóa giao hàng/bưu kiện
- G Khác

Add choice



10 → Các tiện nghi/dịch vụ sau đây quan trọng như thế nào đối với quý vị tại Trung Tâm Di Chuyển?

Description (optional)

Continue Nhấn Enter ↵



14 → Độ tuổi của quý vị là bao nhiêu?

Description (optional)

- A 16-24
- B 25-34
- C 35-44
- D 45-54
- E 55-64
- F 65-74
- G 75 hoặc hơn
- H Không muốn đề cập

[Add choice](#)

15 → Tổng thu nhập hộ gia đình hàng năm của quý vị là bao nhiêu?

Description (optional)

- A Ít hơn 30,000
- B 30,000 - 49,999
- C 50,000 - 79,999
- D 80,000 - 109,999
- E 110,000 - 169,999
- F 170,000 hoặc hơn
- G Không muốn đề cập

[Add choice](#)

16 → Quý vị coi mình là một phần của hoặc cảm thấy gần gũi nhất với nhóm dân tộc nào?

Description (optional)

- A Người Da trắng
- B Người La-tinh/Người Gốc Tây Ban Nha
- C Người Mỹ gốc Phi / Da đen
- D Người Mỹ Da Đỏ hoặc Thổ Dân Alaska
- E Người Châu Á - Hàn Quốc, Nhật Bản, Trung Quốc, Việt Nam, Philippines hoặc Châu Á khác
- F Cư Dân Đảo Thái Bình Dương
- G Người Trung Đông
- H Người Đa chủng Tộc
- I Không muốn đề cập
- J Khác

[Add choice](#)

Nhập email hoặc số điện thoại di động của quý vị vào bên dưới để nhận thông tin cập nhật về dự án và lời mời tham gia cuộc họp. Đồng thời tham gia rút thăm cơ hội để nhận một trong bốn thẻ quà tặng trị giá \$50.

Description (optional)

Nhấn Enter ↵



17 → Vui lòng nhập địa chỉ email của quý vị.

Description (optional)

name@example.com

Nhấn Enter ↵

18 → Vui lòng nhập số điện thoại di động của quý vị để nhận thông tin cập nhật qua tin nhắn về dự án.

Description (optional)



Nhấn Enter ↵

## Appendix B

---

- [Print Survey English](#)
- [Print Survey Spanish](#)
- [Print Survey Vietnamese](#)



# DIRECTIONS 2045

Sustainable, equitable, and innovative transportation solutions.

LONG RANGE TRANSPORTATION PLAN

## Mobility Hubs

Mobility hubs allow people to switch between transportation services including bus, bike and e-scooters, ridesharing and rail all in one location. They can offer amenities like electric charging stations, secured bike storage or seating.

### 9. Which two services would you like offered at Mobility Hubs? (Select top two)

- On-demand shuttle services (OC Flex)
- Delivery/parcel lockers
- Rideshare (Uber/Lyft)
- Bike/e-bike share
- E-scooter share
- Carsharing (Zipcar, Getaround)
- Other \_\_\_\_\_



### 10. How important are the following amenities/services for you at Mobility Hubs? Rate each amenity/service on a scale of 1 to 5 by circling the number of importance.

([1] Very not Important, [2] Not important, [3] Neutral, [4] Important, [5] Very important)

- [1] [2] [3] [4] [5] Storage lockers for luggage or package delivery
- [1] [2] [3] [4] [5] Secure bicycle parking
- [1] [2] [3] [4] [5] Bicycle repair stand/station
- [1] [2] [3] [4] [5] Availability of staff at the transit station
- [1] [2] [3] [4] [5] Bathrooms
- [1] [2] [3] [4] [5] Seating and open space
- [1] [2] [3] [4] [5] Dining options (food trucks/carts, vending machines)
- [1] [2] [3] [4] [5] Security features (cameras, lighting, etc.)
- [1] [2] [3] [4] [5] ATM machines
- [1] [2] [3] [4] [5] USB charging station

### 11. Where should Mobility Hubs be placed in Orange County? (Select top two)

- At employment centers
- Near residential areas
- Educational Facilities (universities, colleges, etc.)
- At bus stations/stops
- At neighborhood shopping centers
- At rail stations/stops
- At major visitor destinations (amusement parks, shopping malls, beaches, etc.)
- Other \_\_\_\_\_

#### SUSTAINABILITY

Encourage use of sustainable/zero-emissions modes

#### EQUITY

Improve access for those with limited choices

#### LIVABILITY

Create a sense of community

#### TRANSIT SUPPORT

Improve first/last mile connections

### 12. What would encourage you to use Mobility Hubs? Is there anything else you would like to share about Mobility Hubs?

---

---

---

---

---

---

---

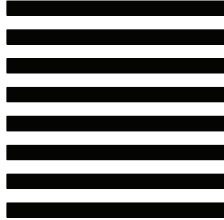
---

---

---



NO POSTAGE  
NECESSARY  
IF MAILED  
IN THE  
UNITED STATES



## BUSINESS REPLY MAIL

FIRST-CLASS MAIL PERMIT NO 2784 ORANGE CA

POSTAGE WILL BE PAID BY ADDRESSEE

**ORANGE COUNTY TRANSPORTATION AUTHORITY**  
**ATTN: PUBLIC OUTREACH RM 703**  
**PO BOX 14184**  
**ORANGE CA 92863-9831**



**We want your input! Take our survey.**  
 The Long Range Transportation Plan (L RTP) is developed every four years to define a vision for Orange County that aims to address future mobility needs.

Sustainable, equitable, and innovative transportation solutions.

# DIRECTIONS 2045

LONG RANGE TRANSPORTATION PLAN



# DIRECTIONS 2045

LONG RANGE TRANSPORTATION PLAN

*Sustainable, equitable, and innovative transportation solutions.*

**1. When you travel in, around or through Orange County, how do you usually get from place to place? Please select your top three choices by circling the number rank based on your most commonly used methods. ([1] most used, [2] commonly used, [3] less used)**

- [1] [2] [3] Bicycle
- [1] [2] [3] Ride-hailing services (Uber/Lyft)
- [1] [2] [3] Metrolink/Amtrak
- [1] [2] [3] E-bike/e-scooter
- [1] [2] [3] ACCESS/paratransit service
- [1] [2] [3] Trolleys/shuttles (OC Flex, Irvine iShuttle, etc.)
- [1] [2] [3] Walk
- [1] [2] [3] Bus
- [1] [2] [3] Drive (car, motorcycle, etc.)

**2. Select your top two strategies to help decrease traffic congestion and reduce how much people need to drive in the future. (Select top two)**

- Encourage carpooling, vanpooling, and ridesharing
- Offer transit riders access to shuttles, shared bikes/scooters, and rideshare services at transit stations to get to their final destination (i.e. mobility hubs)
- Encourage policies to allow employees to work from home at least one day per week, whenever possible
- Improve and expand commuter rail services including Metrolink and Amtrak
- Improve and expand bus services
- Improve bike lanes, sidewalks, pedestrian safety, etc.
- Modify streets to safely accommodate all forms of transportation (driving, transit, walking, bicycling, etc.)
- Create a network of light rail streetcars serving key destinations and activity centers

**3. Other ways to encourage people to drive less or use alternative forms of transportation are through pricing or policies. Please indicate which of the following strategies are your top two preferences. (Select top two)**

- Reduce the cost of transit passes and tickets to encourage more transit use
- Require at least three people in a vehicle to qualify for the carpool lane
- Incentivize businesses and employees to make greater use of transit, carpooling, and bicycling for their commutes
- Convert carpool lanes to tolled express lanes that are free for cars with three or more people, and others can pay a toll to access the lanes
- Encourage policies to allow employees to work from home at least one day per week, where possible

**4. Which transit improvements do you think could help relieve congestion the most in Orange County? (Select top three)**

- Enhance local bus service in areas with high ridership potential
- Create on-demand shared ride services (Uber/Lyft/Microtransit)
- Provide transit only lanes with high quality services (e.g. light rail or bus rapid transit) to connect activity centers through high traffic areas
- Enhance connections to and from bus stops and rail stations by developing Mobility Hubs (multiple services in one location)
- Enhance commuter rail services (Metrolink/Amtrak)
- Add streetcar services in areas with high ridership potential
- Create local community shuttle services that get people to and around major activity centers
- Other \_\_\_\_\_

**5. Considering public transit in Orange County, what do you think are the main challenges to increasing usage? (Select top two)**

- Long travel times
- Lack of service close to my home/destination
- Infrequent or unreliable transit services
- Lack of shuttles, shared bikes/scooters, and rideshare services at transit stations
- Ensuring safety and security
- Finding information about transit services
- Other \_\_\_\_\_

**6. How important are the following land use strategies in relieving traffic congestion? Rate each strategy on a scale of 1 to 5 by circling the number of importance. ([1] Very not Important, [2] Not important, [3] Neutral, [4] Important, [5] Very important)**

- [1] [2] [3] [4] [5] Concentrate business development around transit (bus/rail) centers
- [1] [2] [3] [4] [5] Concentrate new housing developments around transit (bus/rail) centers
- [1] [2] [3] [4] [5] Reduce automobile dependency (reduced parking availability, pay-to-park lots)
- [1] [2] [3] [4] [5] Encourage walkability and complete streets (streets designed for all users like drivers, cyclists, pedestrians)

**7. OCTA is looking to improve and introduce more technology into transportation. What do you think OCTA should be focused on? (Select top three)**

- Rideshare (Uber / Lyft)
- Teleworking technologies (virtual meeting platforms, broadband, etc.)
- "Smart" roadways/intersections (adding sensors to inform drivers of real-time travel conditions)
- E-scooters
- Synchronized Traffic Signals
- E-bikes
- Real-time transit apps and information (Moovit, Transit App, etc.)
- Autonomous Vehicles
- Other \_\_\_\_\_

**8. Please rank the following transportation improvements by circling the number of importance to you. ([1] highest importance to [5] lowest importance; select each number of importance only once)**

- [1] [2] [3] [4] [5] Freeway maintenance, on- and off-ramp enhancements, and projects to improve overall traffic flow
- [1] [2] [3] [4] [5] Bus, streetcar, light rail, shuttle, trolley, vanpool, and other transit services
- [1] [2] [3] [4] [5] Pothole repairs, signal synchronization, and intersection improvements
- [1] [2] [3] [4] [5] Bike lands, bikeway and sidewalk networks, and pedestrian pathways
- [1] [2] [3] [4] [5] Enhanced infrastructure to accommodate autonomous driverless vehicles

**By 2045 the Orange County population is expected to increase by 9%. Without continuous analysis and planning, congestion delay and other transportation challenges will likely worsen.**

**To address future transportation needs the LRTP reflects current OCTA policies and commitments, transportation study findings, and input from local jurisdictions, business leaders, community leaders, county residents, and transportation planning professionals.**



## Thanks for your input!

Please tell us a little about yourself. (Optional)  
What is your home zip code?

What is your age range?

- 16-24
- 25-34
- 35-44
- 45-54
- 55-64
- 65-74
- 75 or older
- Prefer not to answer

What is your combined annual household income?

- Less than \$30,000
- \$30,000 – \$49,999
- \$50,000 – \$79,999
- \$80,000 – \$109,000
- \$110,000 – \$169,000
- \$170,000 or more
- Prefer not to answer

What ethnic group do you consider yourself a part of or feel closest to?

- Caucasian/White
- Latino/Hispanic
- African American/Black
- American Indian or Alaskan Native
- Asian – Korean, Japanese, Chinese, Vietnamese, Filipino or other Asian
- Pacific Islander
- Middle Eastern
- Mixed Heritage
- Other
- Prefer not to answer

**Enter your email or mobile number below to receive project updates and meeting invites and be entered into an opportunity drawing to receive one of four \$50 gift cards.**

Email address: \_\_\_\_\_

Mobile number: \_\_\_\_\_



# DIRECCIONES RUMBO AL 2045

PLAN DE TRANSPORTE A LARGO PLAZO

Soluciones de transporte sostenibles, equitativas e innovadoras.

## Los centros de movilidad (Mobility Hubs)

Los centros de movilidad (Mobility Hubs) permiten a las personas los transbordos entre los diferentes servicios de transporte, incluidos autobús, bicicleta y scooters eléctricos, viajes compartidos y tren; todo en un solo lugar. Pueden ofrecer comodidades como estaciones de carga eléctrica, almacenamiento seguro para bicicletas o lugares donde sentarse.

### 9. Elija dos servicios que le gustaría que se ofrecieran en los centros de movilidad (Mobility Hubs) (Seleccione sus dos opciones preferidas)

- Servicios de transporte a pedido (OC Flex)
- Casilleros de entrega /paquetería
- Transporte compartido (Uber/Lyft)
- Compartir bicicletas/bicicletas eléctricas
- Compartir scooter eléctrico
- Alquiler de vehículos por horas (Zipcar, Getaround)
- Otro \_\_\_\_\_



### 10. ¿Qué importancia tienen para usted las siguientes comodidades/servicios en los centros de movilidad (Mobility Hubs)? Califique cada amenidad/servicio en una escala del 1 al 5 marcando con un círculo el número de importancia. ([1] Muy poco importante, [2] No es importante, [3] Neutral, [4] Es Importante, [5] Muy importante)

- [1] [2] [3] [4] [5] Casilleros de almacenamiento para equipaje o entrega de paquetes
- [1] [2] [3] [4] [5] Estacionamiento seguro para bicicletas
- [1] [2] [3] [4] [5] Puesto/estación de reparación de bicicletas
- [1] [2] [3] [4] [5] Disponibilidad de personal en la estación de transporte público
- [1] [2] [3] [4] [5] Baños
- [1] [2] [3] [4] [5] Lugares para sentarse y espacios abiertos
- [1] [2] [3] [4] [5] Opciones para comer (camiones/carritos de comida, máquinas expendedoras)
- [1] [2] [3] [4] [5] Elementos de seguridad (cámaras, iluminación, etc.)
- [1] [2] [3] [4] [5] Cajeros automáticos
- [1] [2] [3] [4] [5] Estaciones de carga USB

### 11. ¿Dónde deberían ubicarse los centros de movilidad (Mobility Hubs) en Orange County? (Seleccione sus dos opciones preferidas)

- En los centros de empleo
- Cerca de las áreas residenciales
- Instalaciones educativas (universidades, colegios, etc.)
- En estaciones/paradas de autobuses
- En los centros comerciales del vecindario
- En estaciones/paradas de tren
- En los principales destinos de los visitantes (parques de atracciones, centros comerciales, playas, etc.)
- Otro \_\_\_\_\_

#### SOSTENIBILIDAD

Fomentar el uso de modalidades de transporte sostenibles/ de emisiones cero

#### EQUIDAD

Mejorar el acceso para aquellos con opciones limitadas

#### HABITABILIDAD

Crear un sentido de comunidad

#### APOYO AL TRANSPORTE PÚBLICO

Mejorar las conexiones de la primera/última milla

### 12. ¿Qué le animaría a utilizar los centros de movilidad (Mobility Hubs)? ¿Hay algo más que le gustaría compartir sobre estos centros?

---

---

---

---

---

---

---

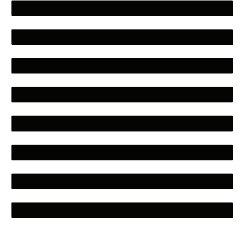
---

---

---



NO POSTAGE  
NECESSARY  
IF MAILED  
IN THE  
UNITED STATES



**BUSINESS REPLY MAIL**  
FIRST-CLASS MAIL PERMIT NO 2784 ORANGE CA

POSTAGE WILL BE PAID BY ADDRESSEE

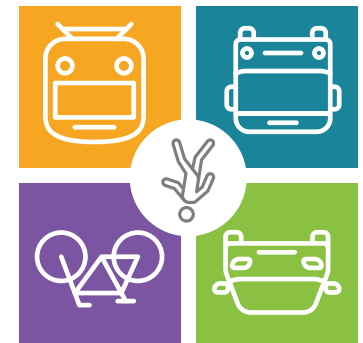
**ORANGE COUNTY TRANSPORTATION AUTHORITY**  
**ATTN: PUBLIC OUTREACH RM 703**  
**PO BOX 14184**  
**ORANGE CA 92863-9831**



**¡Necesitamos su opinión! Complete nuestra encuesta!**  
Cada cuatro años se elabora el Plan de Transporte a Largo Plazo (LRTP, por sus siglas en inglés) para definir la visión del Condado de Orange y cuyo objetivo es abordar las necesidades futuras de movilidad dentro del mismo.

Soluciones de transporte sostenibles, equitativas e innovadoras.

**DIRECCIONES RUMBO AL 2045**  
PLAN DE TRANSPORTE A LARGO PLAZO



## DIRECCIONES RUMBO AL 2045

PLAN DE TRANSPORTE A LARGO PLAZO

Soluciones de transporte sostenibles, equitativas e innovadoras.

**1. Cuando viaja alrededor, a través o dentro de Orange County, ¿cómo suele ir de un lugar a otro? Seleccione sus tres opciones principales encerrando en un círculo la clasificación numérica según sus métodos más utilizados.** ([1] más utilizado, [2] De uso común, [3] menos utilizado)

- [1] [2] [3] Bicicleta  
[1] [2] [3] Servicios de transporte a pedido (Uber/Lyft)  
[1] [2] [3] Metrolink/Amtrak  
[1] [2] [3] Bicicleta eléctrica/scooter eléctrico  
[1] [2] [3] ACCESS/servicio de transporte para discapacitados  
[1] [2] [3] Trolebuses/ autobuses de enlace (OC Flex, Irvine iShuttle, etc.)  
[1] [2] [3] Caminando  
[1] [2] [3] Autobús  
[1] [2] [3] Conduciendo (automóvil, motocicleta, etc.)

**2. Seleccione sus dos estrategias preferidas para ayudar a disminuir la congestión del tráfico y reducir la cantidad de personas que deben conducir en el futuro.** (Seleccione las dos preferidas)

- Fomentar el viaje compartido en automóvil, el viaje compartido en camioneta y en cualquier otro medio de transporte  
 Ofrecer a los pasajeros del transporte público acceso a servicios de autobuses de enlace, bicicletas/scooters compartidos y servicios de viaje compartido en las estaciones de transporte público para llegar a su destino final (Ejemplo: centros de movilidad [mobility hubs])  
 Fomentar políticas que permitan a los empleados trabajar desde casa al menos un día a la semana, siempre que sea posible  
 Mejorar y ampliar los servicios de trenes de pasajeros habituales, incluidos Metrolink y Amtrak  
 Mejorar y ampliar los servicios de autobús  
 Mejorar los carriles para bicicletas, las aceras, la seguridad de los peatones, etc.  
 Modificar las calles para acomodar de manera segura todas las formas de transporte (conduciendo, transporte público, caminar, andar en bicicleta, etc.)  
 Crear una red de tranvías que lleguen a destinos y centros de actividad importantes

**3. Los precios o las políticas públicas son otras formas de alentar a las personas a que conduzcan menos o utilicen formas alternativas de transporte. Indique cuáles de las siguientes estrategias son sus dos opciones preferidas.** (Seleccione las dos más preferidas)

- Reducir el costo de los pases y boletos del transporte público para fomentar un mayor uso del tránsito  
 Exigir al menos tres personas en un vehículo para poder utilizar el carril de viaje compartido  
 Incentivar a los negocios y a los empleados para que hagan un mayor uso del transporte público, los viajes compartidos en automóvil y el ciclismo en sus traslados entre la casa y el trabajo  
 Convertir los carriles para viajes compartidos en carriles expresos con pago de peaje, pero gratuitos para automóviles con tres o más personas, en tanto que el resto de los vehículos pueden pagar un peaje para acceder a los carriles  
 Fomentar políticas que permitan a los empleados trabajar desde casa al menos un día a la semana, cuando sea posible

**4. ¿Qué mejoras en el transporte público cree que podrían ayudar más a aliviar la congestión en Orange County?** (Seleccione sus tres opciones preferidas)

- Mejorar el servicio de autobús local en áreas con alto potencial de pasajeros  
 Crear servicios de transporte compartido a pedido (Uber/Lyft/Microtransit)  
 Proporcionar carriles solo para transporte público con servicios de alta calidad (por ejemplo: tranvía o transporte público rápido a través de autobús) para conectar los centros de actividad en áreas de alto tráfico  
 Mejorar las conexiones desde y hacia las paradas de autobús y las estaciones de tren mediante el desarrollo de Centros de Movilidad denominados Mobility Hubs (múltiples servicios en un solo lugar)  
 Mejorar los servicios de trenes de pasajeros habituales (Metrolink/Amtrak)  
 Agregar servicios de tranvía en áreas con alto potencial de pasajeros  
 Crear servicios de transporte de enlace dentro de la comunidad local que lleven a las personas hacia y alrededor de los principales centros de actividades  
 Otro \_\_\_\_\_

**5. Teniendo en cuenta el transporte público en Orange County, ¿cuáles cree que son las principales dificultades para aumentar su utilización?** (Seleccione sus dos opciones preferidas)

- Largos tiempos de viaje  
 Falta de servicio cerca de mi casa/destino  
 Servicios de transporte público poco frecuentes o poco confiables  
 Falta de transporte, bicicletas/scooters compartidos y servicios de viaje compartido en las estaciones de transporte público  
 Garantizar la seguridad y la protección  
 Encontrar información sobre los servicios de transporte público  
 Otro \_\_\_\_\_

**6. ¿Qué importancia tienen las siguientes estrategias de uso de la tierra para aliviar la congestión del tráfico? Califique cada amenidad/servicio en una escala del 1 al 5 marcando con un círculo el número de importancia.** ([1] Muy poco importante, [2] No es importante, [3] Neutral, [4] Es importante, [5] Muy importante)

- [1] [2] [3] [4] [5] Concentrar el desarrollo comercial en torno a los centros de transporte público (autobús/ferrocarril)  
[1] [2] [3] [4] [5] Concentrar las nuevas construcciones de vivienda alrededor de los centros de transporte público (autobús/ferrocarril)  
[1] [2] [3] [4] [5] Reducir la dependencia del automóvil (disponibilidad reducida de estacionamiento, lotes de estacionamiento pagados)  
[1] [2] [3] [4] [5] Fomentar las comodidades para caminar y la construcción de calles completas (calles diseñadas para todos los usuarios como conductores, ciclistas o peatones)

**7. OCTA busca mejorar e introducir más tecnología en el transporte. ¿En qué cree que debería centrarse la OCTA?** (Seleccione sus tres opciones preferidas)

- Viajes compartidos (Uber / Lyft)  
 Tecnologías de teletrabajo (plataformas de reuniones virtuales, banda ancha, etc.)  
 Calles/intersecciones "inteligentes" (colocación de sensores para informar a los conductores de las condiciones de viaje en tiempo real)  
 Scooters eléctricos  
 Señales de tráfico sincronizadas  
 Bicicletas eléctricas  
 Aplicaciones e información sobre transporte público en tiempo real (Moovit, aplicación Transit, etc.)  
 Vehículos autónomos  
 Otro \_\_\_\_\_

**8. Clasifique las siguientes mejoras de transporte en orden de importancia.** ([1] más importante a [5] menos importante; seleccione cada número de importancia solo una vez)

- [1] [2] [3] [4] [5] Mantenimiento de autopistas, mejoras en las rampas de entrada y salida y proyectos para mejorar el flujo de tráfico en general  
[1] [2] [3] [4] [5] Autobús, tranvía, tren ligero, servicio de enlace, trolebús, camioneta para viaje compartido y otros servicios de transporte público  
[1] [2] [3] [4] [5] Reparación de baches, sincronización de la señalización y vías peatonales  
[1] [2] [3] [4] [5] Terrenos para bicicletas, redes de ciclovías y aceras, además de vías peatonales  
[1] [2] [3] [4] [5] Mejora de la infraestructura para acomodar vehículos autónomos sin conductor

**Para el año 2045, se espera que la población del Condado de Orange aumente por 9%. Es probable que sin análisis y planificación continua, los retrasos por congestión y otros problemas de transporte empeorarán.**

**Para satisfacer las necesidades futuras de transporte, el LRTP refleja las políticas y compromisos actuales de OCTA, los resultados del estudio de transporte y las opiniones de las jurisdicciones locales, líderes empresariales, líderes comunitarios, residentes del Condado y de los profesionales que participan en la planificación del transporte.**



## ¡Gracias por su contribución!

Ahora, cuéntenos un poco sobre usted. (Opcional)

¿Cuál es el código postal de su casa?

Cuál es el rango de su edad?

- 16-24  
 25-34  
 35-44  
 45-54  
 55-64  
 65-74  
 75 o mayor  
 Prefiero no responder

¿Cuánto es su ingreso familiar anual combinado?

- Menos de \$30,000  
 \$30,000 – \$49,999  
 \$50,000 – \$79,999  
 \$80,000 – \$109,000  
 \$110,000 – \$169,000  
 \$170,000 o más  
 Prefiero no responder

¿A qué grupo étnico considera usted que pertenece o se siente más cercano?

- Caucásico/Blanco  
 Latino/Hispano  
 Afroamericano/Negro  
 Indígena Americano o Nativo de Alaska  
 Asiático: Coreano, Japonés, Chino, Vietnamita, Filipino o de otro país asiático  
 Isleño del Pacífico  
 Oriente Medio  
 Origen mixto  
 Otro  
 Prefiero no contestar

**Ingrese su correo electrónico o número de teléfono celular a continuación para recibir actualizaciones del proyecto e invitaciones a reuniones, además de participar en un sorteo para recibir una de las cuatro tarjetas de regalo de \$50.**

Correo electrónico: \_\_\_\_\_

número de teléfono celular: \_\_\_\_\_

# PHƯƠNG HƯỚNG NĂM 2045

Những giải pháp giao thông bền vững, công bằng và sáng tạo.

## KẾ HOẠCH VẬN CHUYỂN DÀI HẠN

### Nghiên Cứu về Các Trung Tâm Vận Chuyển Ở

Các trung tâm di chuyển cho phép mọi người chuyển đổi giữa các dịch vụ vận chuyển bao gồm xe buýt, xe đạp và xe tay ga điện tử, đi chung xe và đường sắt tất cả ở một địa điểm. Họ cũng cung cấp các tiện nghi như trạm sạc điện, chỗ để xe đạp an toàn hoặc chỗ ngồi.

#### 9. Quý vị muốn được cung cấp hai dịch vụ nào tại Trung Tâm Di Chuyển? (Chọn Hai Lựa chọn Hàng đầu)

- Dịch vụ xe buýt theo yêu cầu (OCFlex)
- Tủ khóa giao hàng/bưu kiện
- Đi chung xe (Uber/Lyft)
- Đi chung xe đạp/xe đạp điện
- Đi chung xe tay ga
- Đi chung xe hơi (Zipcar, Getaround)
- Khác \_\_\_\_\_



#### 10. Các tiện nghi/dịch vụ sau đây quan trọng như thế nào đối với quý vị tại Trung Tâm Di Chuyển? Đánh giá từng tiện nghi/dịch vụ theo thang điểm từ 1 đến 5 bằng cách khoanh tròn số cho thấy tầm quan trọng. ([1] Rất không quan trọng, [2] Không quan trọng, [3] Trung lập, [4] Quan trọng, [5] Rất quan trọng)

- [1] [2] [3] [4] [5] Tủ khóa để gửi hành lý hoặc gói hàng
- [1] [2] [3] [4] [5] Bãi đậu xe đạp an toàn
- [1] [2] [3] [4] [5] Trạm sửa chữa xe đạp
- [1] [2] [3] [4] [5] Nhân viên tại trạm trung chuyển sẵn sàng giúp đỡ
- [1] [2] [3] [4] [5] Phòng tắm
- [1] [2] [3] [4] [5] Chỗ ngồi và không gian mở
- [1] [2] [3] [4] [5] Tủ chọn ăn uống (xe tải/xe đẩy thức ăn, máy bán hàng tự động)
- [1] [2] [3] [4] [5] Các tính năng bảo mật (camera, ánh sáng, v.v.)
- [1] [2] [3] [4] [5] Máy rút tiền ATM
- [1] [2] [3] [4] [5] Trạm sạc USB

#### SỰ BỀN VỮNG

Khuyến khích sử dụng phương thức bền vững/không phát thải

#### KHẢ NĂNG SINH HOẠT

Tạo cảm giác cộng đồng

#### CÔNG BẰNG

Cải thiện việc tiếp cận cho những người có lựa chọn hạn chế

#### HỖ TRỢ GIAO THÔNG CÔNG CỘNG

Cải thiện kết nối dặm đầu tiên/dặm cuối cùng

#### 12. Điều gì sẽ khuyến khích quý vị sử dụng Trung Tâm Di Chuyển? Có điều gì khác quý vị muốn chia sẻ về Trung Tâm Di Chuyển không?

Blank lines for user input.

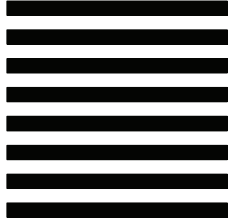


#### 11. Trung Tâm Di Chuyển nên được đặt ở đâu ở Orange County? (Chọn Hai Lựa chọn Hàng đầu)

- Tại các trung tâm việc làm
- Gần khu dân cư
- Cơ Sở Giáo Dục (trường đại học, cao đẳng, v.v.)
- Tại các trạm xe buýt/trạm dừng
- Tại các trung tâm mua sắm lân cận
- Tại các ga/các trạm đường sắt
- Tại các điểm đến chính của khách viếng thăm (công viên giải trí, trung tâm mua sắm, bãi biển, v.v.)
- Khác \_\_\_\_\_



NO POSTAGE NECESSARY IF MAILED IN THE UNITED STATES



### BUSINESS REPLY MAIL

FIRST-CLASS MAIL PERMIT NO 2784 ORANGE CA

POSTAGE WILL BE PAID BY ADDRESSEE

ORANGE COUNTY TRANSPORTATION AUTHORITY  
ATTN: PUBLIC OUTREACH RM 703  
PO BOX 14184  
ORANGE CA 92863-9831



Chúng tôi mong muốn nhận được ý kiến từ quý vị! Tham Gia Cuộc Khảo Sát. Kế hoạch Vận Chuyển Dài Hạn (LRTP) được đặt ra bốn năm một lần để xác định phương hướng cho Quận Cam nhằm giải quyết các nhu cầu di lại trong tương lai.

Những giải pháp giao thông bền vững, công bằng và sáng tạo.

## KẾ HOẠCH VẬN CHUYỂN DÀI HẠN

## PHƯƠNG HƯỚNG NĂM 2045



## PHƯƠNG HƯỚNG NĂM 2045

### KẾ HOẠCH VẬN CHUYỂN DÀI HẠN

Những giải pháp giao thông bền vững, công bằng và sáng tạo.

**1. Khi đi trong, xung quanh hoặc qua Orange County, quý vị thường đi từ nơi này đến nơi khác bằng cách nào? Vui lòng chọn ba lựa chọn hàng đầu của quý vị bằng cách khoanh tròn số xếp hạng dựa trên các phương tiện quý vị thường dùng nhất. ([1] Được dùng nhiều nhất, [2] Thường được sử dụng, [3] Ít được sử dụng)**

- [1] [2] [3] Xe đạp  
[1] [2] [3] Dịch vụ gọi xe (Uber/Lyft)  
[1] [2] [3] Metrolink/Amtrak  
[1] [2] [3] Xe đạp điện/Xe tay ga điện tử  
[1] [2] [3] ACCESS/phương tiện giao thông công cộng dành cho người khuyết tật  
[1] [2] [3] Xe chạy bằng dây cáp/xe đưa đón (OC Flex, Irvine iShuttle, v.v.)  
[1] [2] [3] Đi bộ  
[1] [2] [3] Xe buýt  
[1] [2] [3] Lái xe (xe hơi, xe máy, v.v.)

**2. Chọn hai chiến lược hàng đầu của quý vị để giúp giảm tắc nghẽn giao thông và giảm lượng người cần lái xe trong tương lai. (Chọn Hai Lựa Chọn Hàng Đầu)**

- Khuyến khích đi chung xe hơi, xe vận tải nhỏ, trả tiền đi chung xe  
 Cung cấp cho những người đi phương tiện công cộng quyền sử dụng xe đưa đón, xe đạp/xe tay ga dùng chung và dịch vụ trả đi chung xe tại các trạm giao thông công cộng để đến điểm dừng cuối cùng của họ (tức là các trung tâm di chuyển)  
 Khuyến khích các chính sách cho phép nhân viên làm việc tại nhà ít nhất một ngày mỗi tuần, bất cứ khi nào có thể  
 Cải thiện và mở rộng các dịch vụ đường sắt đi lại bao gồm Metrolink và Amtrak  
 Cải thiện và mở rộng dịch vụ xe buýt  
 Cải thiện làn đường dành cho xe đạp, vỉa hè, tính an toàn cho người đi bộ, v.v.  
 Sửa đổi đường phố để phù hợp với tất cả các hình thức giao thông (lái xe, chuyển tuyến, đi bộ, đi xe đạp, v.v.) một cách an toàn  
 Tạo một mạng lưới xe điện đường sắt nhẹ phục vụ các điểm đến và trung tâm hoạt động chính

**3. Các cách khác để khuyến khích mọi người ít lái xe hơn hoặc sử dụng các hình thức vận chuyển thay thế là thông qua chính sách hoặc giá cả. Vui lòng cho biết chiến lược nào sau đây là hai tùy chọn hàng đầu của quý vị. (Chọn Hai Lựa Chọn Hàng Đầu)**

- Giảm chi phí vé chuyển tuyến và vé để khuyến khích sử dụng phương tiện công cộng nhiều hơn  
 Yêu cầu ít nhất ba người trên xe đủ điều kiện đi làn đường dành cho xe chung  
 Khuyến khích các doanh nghiệp và nhân viên sử dụng nhiều hơn phương tiện công cộng, đi chung xe và đi xe đạp trên lộ trình đi lại  
 Chuyển làn đường đi chung xe sang làn đường cao tốc có thu phí miễn phí cho xe hơi có từ ba người trở lên và những người khác có thể trả phí để đi vào các làn đường này  
 Khuyến khích các chính sách cho phép nhân viên làm việc tại nhà ít nhất một ngày mỗi tuần, nếu có thể

**4. Phương thức cải thiện phương tiện nào có thể giúp giảm tắc nghẽn nhiều nhất ở Orange County? (Chọn Ba Lựa Chọn Hàng Đầu)**

- Tăng cường dịch vụ xe buýt địa phương ở các khu vực có tiềm năng hành khách cao  
 Tạo dịch vụ đi xe chung theo yêu cầu (Uber/Lyft/Microtransit)  
 Cung cấp các làn đường chỉ chuyển tuyến với các dịch vụ chất lượng cao (ví dụ: đường sắt nhẹ hoặc xe buýt nhanh) để kết nối các trung tâm hoạt động qua các khu vực giao thông mật độ cao  
 Tăng cường kết nối đến và đi từ các điểm dừng xe buýt và ga đường sắt bằng cách phát triển Trung Tâm Di Chuyển (nhiều dịch vụ tại một địa điểm)  
 Tăng cường dịch vụ đường sắt đi lại (Metrolink/Amtrak)  
 Thêm dịch vụ xe điện tại các khu vực có tiềm năng hành khách cao  
 Tạo dịch vụ đưa đón cộng đồng địa phương đưa mọi người đến và xung quanh các trung tâm hoạt động chính  
 Khác \_\_\_\_\_

**5. Quý vị nghĩ đâu là thách thức chính đối với việc tăng cường sử dụng khi cần nhắc về phương tiện công cộng ở Orange County? (Chọn Hai Lựa Chọn Hàng Đầu)**

- Thời gian di chuyển dài  
 Thiếu dịch vụ gần nhà/điểm đến của tôi  
 Dịch vụ vận chuyển không thường xuyên hoặc không đáng tin cậy  
 Thiếu xe đưa đón, xe đạp/xe tay ga dùng chung và dịch vụ đi chung xe tại các trạm trung chuyển  
 Đảm bảo an toàn và bảo mật  
 Tìm kiếm thông tin về các dịch vụ vận chuyển  
 Khác \_\_\_\_\_

**6. Các chiến lược sử dụng đất sau đây đóng vai trò quan trọng như thế nào trong việc giảm ùn tắc giao thông? Đánh giá từng tiện nghi/dịch vụ theo thang điểm từ 1 đến 5 bằng cách khoanh tròn số cho thấy tầm quan trọng. ([1] Rất không quan trọng, [2] Không quan trọng, [3] Trung lập, [4] Quan trọng, [5] Rất quan trọng)**

- [1] [2] [3] [4] [5] Tập trung phát triển kinh doanh xung quanh các trung tâm vận chuyển (xe buýt/đường sắt)  
[1] [2] [3] [4] [5] Tập trung các dự án phát triển nhà ở mới xung quanh các trung tâm chuyển tuyến (xe buýt/đường sắt)  
[1] [2] [3] [4] [5] Giảm sự phụ thuộc vào xe hơi (giảm số lượng chỗ đậu xe, bãi đậu xe trả tiền để đậu xe)  
[1] [2] [3] [4] [5] Khuyến khích khả năng đi bộ và đường phố hoàn chỉnh (đường phố được thiết kế cho tất cả người dùng như người lái xe, người đi xe đạp, người đi bộ)

**7. OCTA đang tìm cách cải tiến và đưa nhiều công nghệ hơn vào giao thông vận tải. Quý vị cho rằng OCTA nên tập trung vào điều gì? (Chọn Ba Lựa Chọn Hàng Đầu)**

- Đi chung xe (Uber/Lyft)  
 Công nghệ làm việc từ xa (nền tảng họp trực tuyến, bảng thông rộng, v.v.)  
 Giao lộ/đường "thông minh" (thêm cảm biến để thông báo cho người lái xe về điều kiện di chuyển theo thời gian thực)  
 E-scooters  
 Synchronized Traffic Signals  
 Xe đạp điện  
 Thông tin và ứng dụng chuyển tuyến theo thời gian thực (Moovit, Ứng dụng chuyển tuyến, v.v.)  
 Xe Tự Lái  
 Khác \_\_\_\_\_

**8. Vui lòng xếp hạng các cải tiến giao thông sau theo thứ tự quan trọng. ([1] Quan trọng nhiều nhất [5] Quan trọng ít nhất; Chỉ chọn một lần mỗi số cho thấy tầm quan trọng)**

- [1] [2] [3] [4] [5] Bảo trì đường cao tốc, cải tiến trên và ngoài đoạn đường nối và các dự án cải thiện lưu lượng giao thông tổng thể  
[1] [2] [3] [4] [5] Các dịch vụ xe buýt, xe điện, tàu điện nhẹ, xe đưa đón, xe buýt nhanh, xe van và các dịch vụ vận chuyển khác  
[1] [2] [3] [4] [5] Sửa chữa ổ gà, đồng bộ hóa tín hiệu và đường dành cho người đi bộ  
[1] [2] [3] [4] [5] Khu dành cho xe đạp, mạng lưới đường dành cho xe đạp và vỉa hè cũng như đường dành cho người đi bộ  
[1] [2] [3] [4] [5] Cơ sở hạ tầng nâng cao để đáp ứng các phương tiện tự lái

**Đến năm 2045, dân số Quận Cam dự kiến sẽ tăng 9%. Nếu không có phân tích và lập kế hoạch liên tục, tình trạng kẹt xe do tắc nghẽn giao thông và các thử thách giao thông vận tải khác có thể sẽ trở nên tồi tệ hơn.**

**Để giải quyết các nhu cầu vận chuyển trong tương lai, LRTP phản ánh các chính sách và cam kết hiện tại của OCTA, các kết quả nghiên cứu về giao thông vận tải và ý kiến đóng góp từ các cơ quan địa phương, lãnh đạo doanh nghiệp, lãnh đạo cộng đồng, cư dân quận và các chuyên gia lập kế hoạch vận tải.**



## Cảm ơn thông tin của quý vị!

Bây giờ, hãy cho chúng tôi biết một chút về bản thân quý vị. (Không bắt buộc)

Mã zip của nhà quý vị là gì?

Độ tuổi của quý vị là bao nhiêu?

- 16-24  
 25-34  
 35-44  
 45-54  
 55-64  
 65-74  
 75 hoặc hơn  
 Không muốn đề cập

Tổng thu nhập hộ gia đình hàng năm của quý vị là bao nhiêu?

- Ít hơn \$30,000  
 \$30,000 – \$49,999  
 \$50,000 – \$79,999  
 \$80,000 – \$109,000  
 \$110,000 – \$169,000  
 \$170,000 hoặc hơn  
 Không muốn đề cập

Quý vị coi mình thuộc nhóm dân tộc nào?

- Người Thuộc Chủng Tộc Da Trắng/Người Da Trắng  
 Người La-tinh/Người Gốc Tây Ban Nha  
 Người Mỹ Đen/Người Da Đen  
 Người Mỹ Da Đỏ hoặc Thổ Dân Alaska  
 Người Châu Á - Hàn Quốc, Nhật Bản, Trung Quốc, Việt Nam, Philippines hoặc Châu Á khác  
 Cư Dân Đảo Thái Bình Dương  
 Người Trung Đông  
 Người Đa Chủng Tộc  
 Khác  
 Không muốn đề cập

**Nhập email hoặc số điện thoại di động của quý vị vào bên dưới để nhận thông tin cập nhật về dự án và lời mời tham gia cuộc họp, đồng thời tham gia rút thăm cơ hội để nhận một trong bốn thẻ quà tặng trị giá \$50.**

Địa Chỉ

Email: \_\_\_\_\_

Số Điện

Thoại: \_\_\_\_\_

## Appendix C

---

- Survey Infographic English
- Survey Infographic Spanish
- Survey Infographic Vietnamese



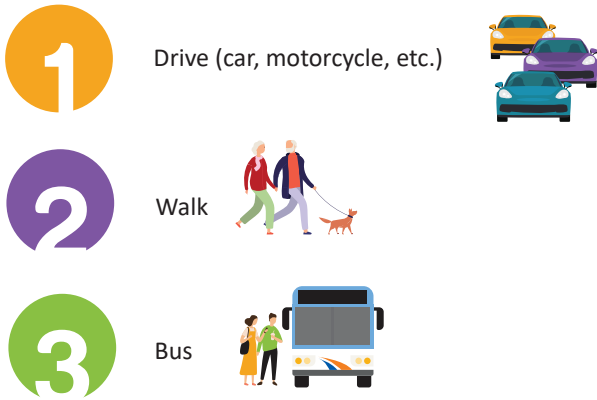


# DIRECTIONS 2045

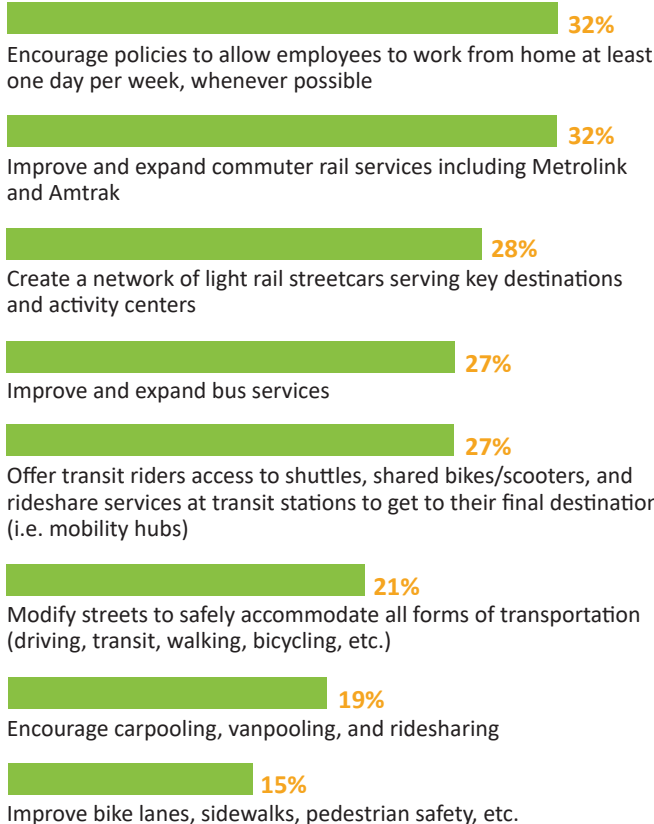
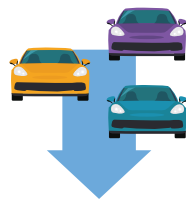
## LONG RANGE TRANSPORTATION PLAN

### Survey Results & Outreach

#### How people travel from place to place:



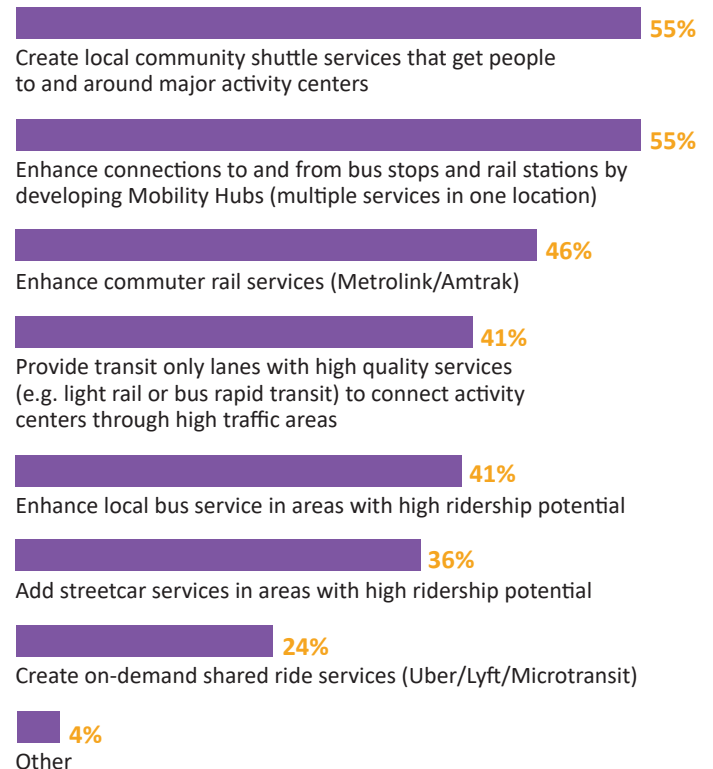
#### Strategies to help decrease traffic congestion and reduce how much people need to drive in the future (top two):



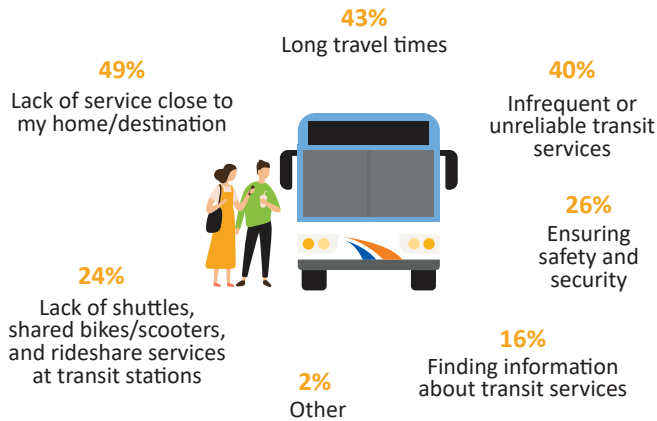
#### Strategies to encourage people to drive less or use alternative forms of transportation (top two):



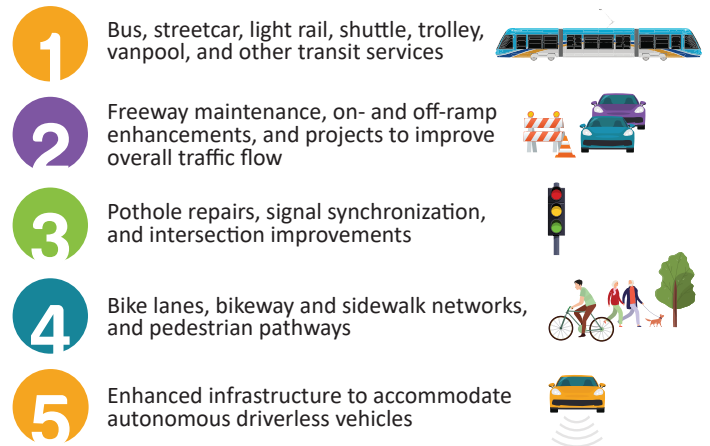
#### Transit improvements to help relieve congestion in Orange County (top three):



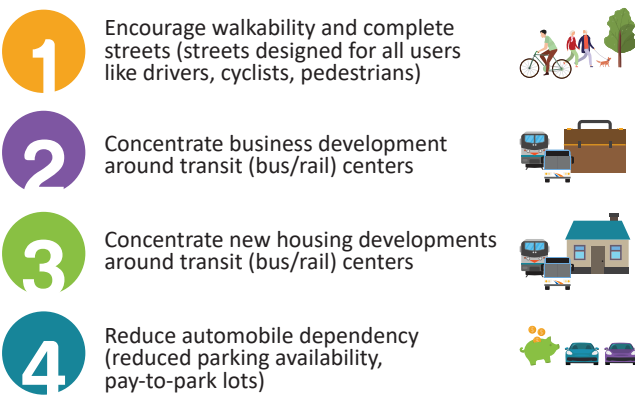
### Main challenges to increase transit (top two):



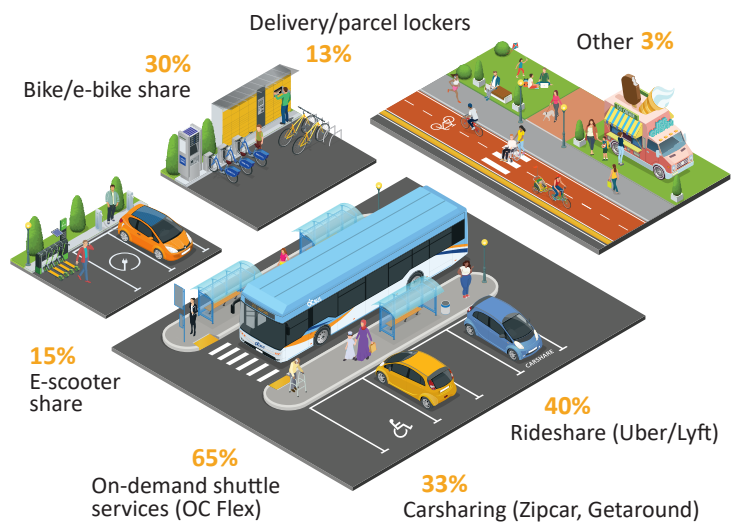
### Ranking of transportation improvement types:



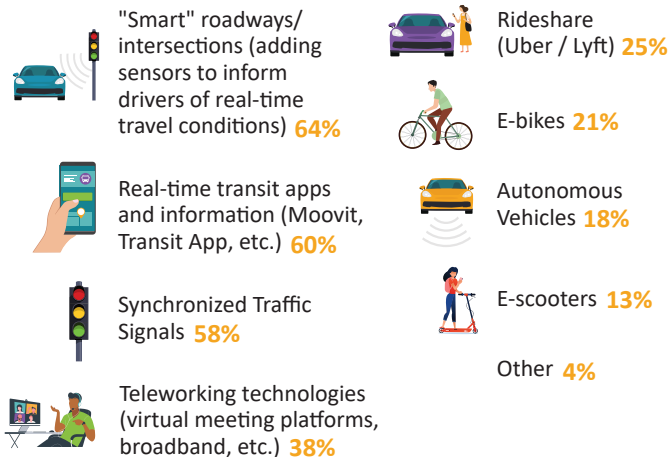
### Ranking of land use strategies to relieve traffic congestion:












### Preference of potential services at Mobility Hubs (top two):



### Preference of technology solutions to improve transportation (top three):



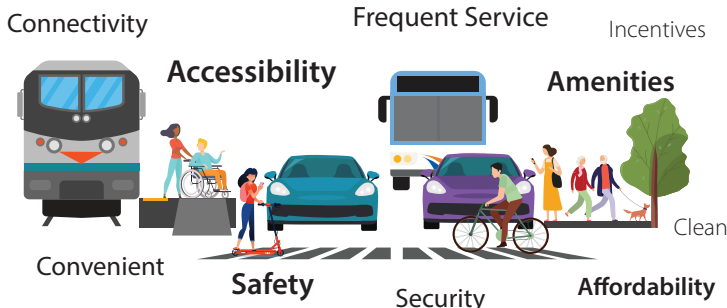
### Ranking of amenities/services at Mobility Hubs:

- 1 Security features (cameras, lighting, etc.)
- 2 Bathrooms 
- 3 Seating and open space 
- 4 Secure bicycle parking 
- 5 Availability of staff at the transit station 
- 6 USB charging station 
- 7 Dining options (food trucks/carts, vending machines) 
- 8 Bicycle repair stand/station 
- 9 ATM machines 
- 10 Storage lockers for luggage or package delivery 

### Potential Mobility Hub locations in Orange County (top two):

- 48% At major visitor destinations (amusement parks, shopping malls, beaches, etc.) 
- 37% At rail stations/stops 
- 29% Educational Facilities (universities, colleges, etc.) 
- 27% At bus stations/stops 
- 25% At neighborhood shopping centers 
- 19% Near residential areas 
- 16% At employment centers 
- <1% Other

### Reasons to use Mobility Hubs:



### Demographics

#### Age range:

- 5% 16-24
- 14% 25-34
- 16% 35-44
- 18% 45-54
- 24% 55-64
- 15% 65-74
- 4% 75 or older
- 4% Prefer not to answer



#### Annual household income:

- 17% Less than \$30,000
- 13% \$30,000 – \$49,999
- 14% \$50,000 – \$79,999
- 13% \$80,000 – \$109,000
- 15% \$110,000 – \$169,000
- 10% \$170,000 or more
- 18% Prefer not to answer









#### Ethnicity:

- 46% Caucasian/White
- 21% Latino/Hispanic
- 3% African American/Black
- 1% American Indian or Alaskan Native
- 13% Asian – Korean, Japanese, Chinese, Vietnamese, Filipino or other Asian
- 1% Pacific Islander
- 1% Middle Eastern
- 3% Mixed Heritage
- 1% Other
- 10% Prefer not to answer



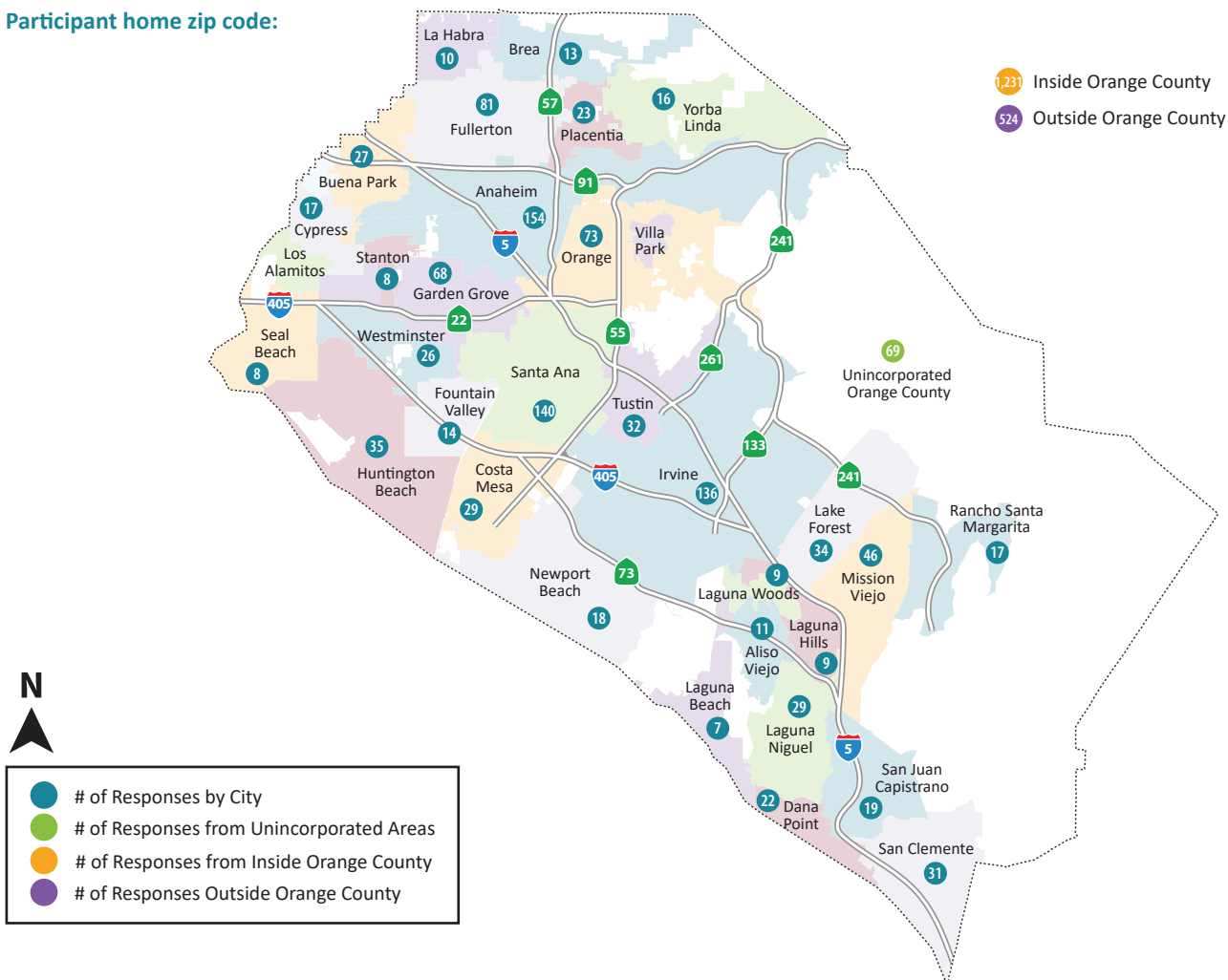


## Community Engagement

-  Collected **1,825** completed surveys from September 28 to October 31, 2021
-  E-mailed **22** project notices to up to **67,000** bus and rail riders, rideshare travelers and project stakeholders
-  Advertised in Spanish and Vietnamese newspapers
-  Broadcasted **20** Vietnamese radio advertisements
-  Hosted **5** OCTA committee briefings, **2** Community Leader Roundtable webinars and **1** public webinar attracting **46** participants, as well as uploaded the public presentation and online video for those that could not attend
-  Gathered **900+** public comments from survey respondents and engaged stakeholders during meetings and events

-  Provided a multi-language helpline for interested parties to take the survey and comment on the study
-  Conducted a text campaign sending **5** notices to nearly **300** interested parties
-  Shared an e-communication toolkit with **34** local cities, **124** Community Leader Roundtable Members, and **12** OCTA committee/stakeholder organizations
-  Announced the project through **OCTA's On-the Move** blog, newsletter and the press
-  Promoted the project and survey with **4** Twitter posts, **1** Instagram Story, **6** OCTA Facebook posts, and **6** Facebook ads and **1** geofencing ad with **233,000+** views
-  Shared materials in **English, Spanish** and **Vietnamese**

### Participant home zip code:



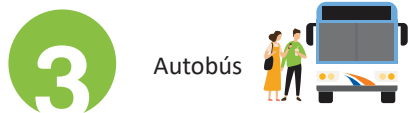
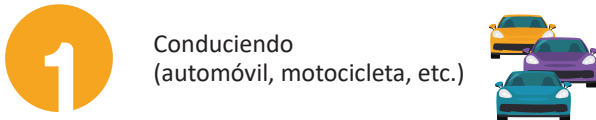


# DIRECCIONES RUMBO AL 2045

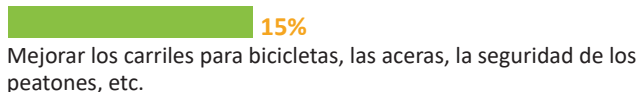
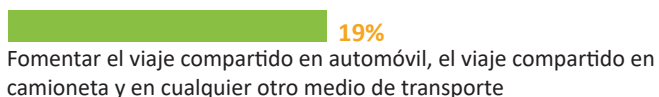
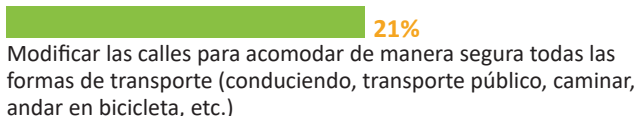
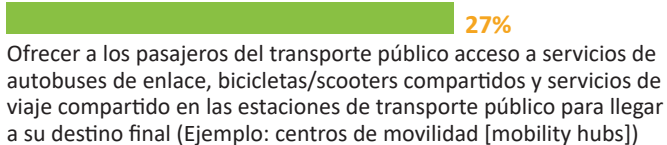
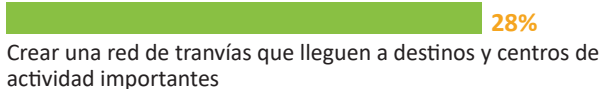
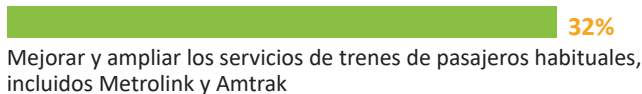
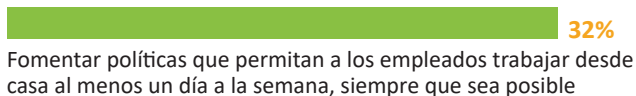
## PLAN DE TRANSPORTE A LARGO PLAZO

### Resultados de la Encuesta y Alcance Público

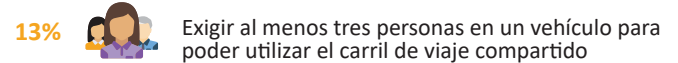
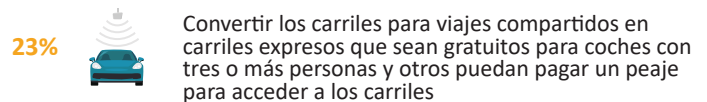
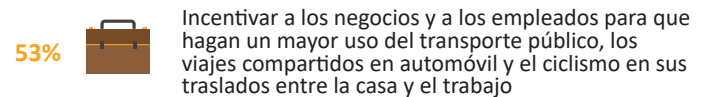
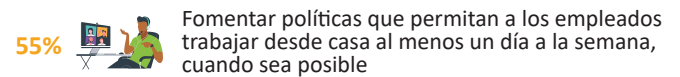
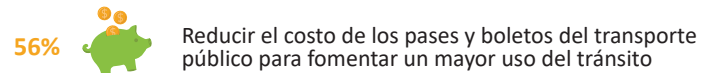
#### Cómo viajan las personas de un lugar a otro:



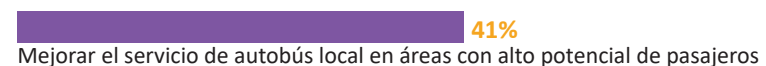
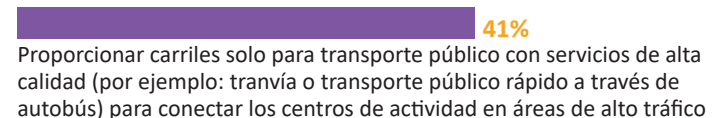
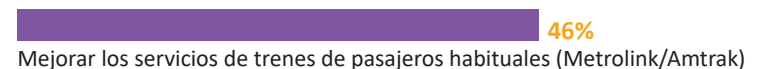
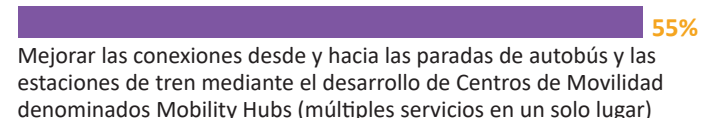
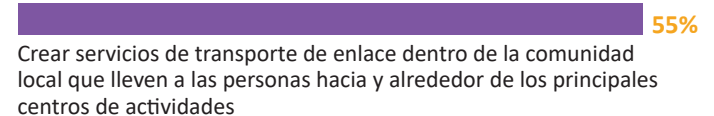
#### Estrategias para ayudar a disminuir la congestión del tráfico y reducir la cantidad de personas que deben conducir en el futuro (las dos preferidas):



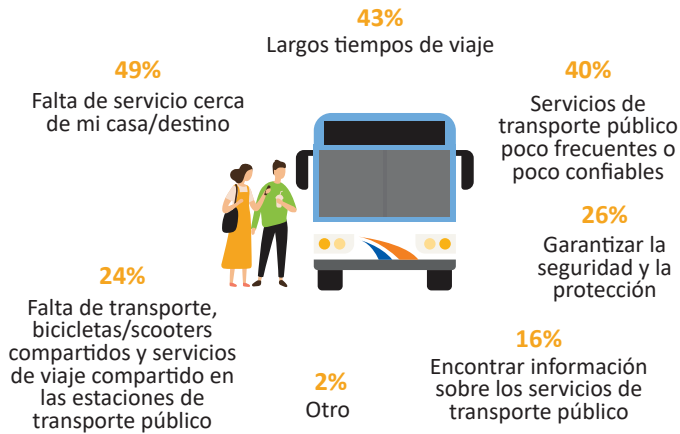
#### Estrategias para animar a las personas a conducir menos o a utilizar formas alternativas de transporte (las dos preferidas):



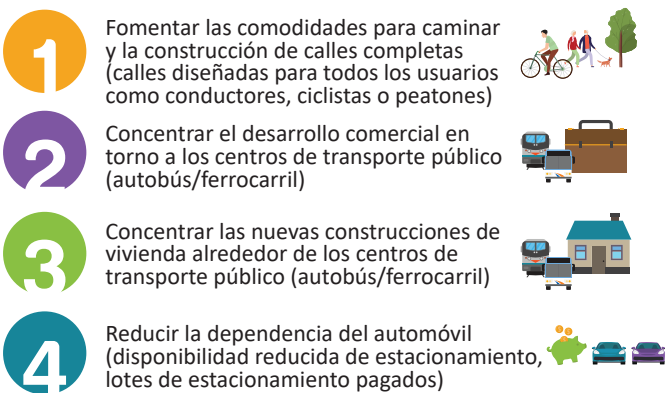
#### Mejoras en el transporte público para aliviar la congestión en Orange County (las tres preferidas):



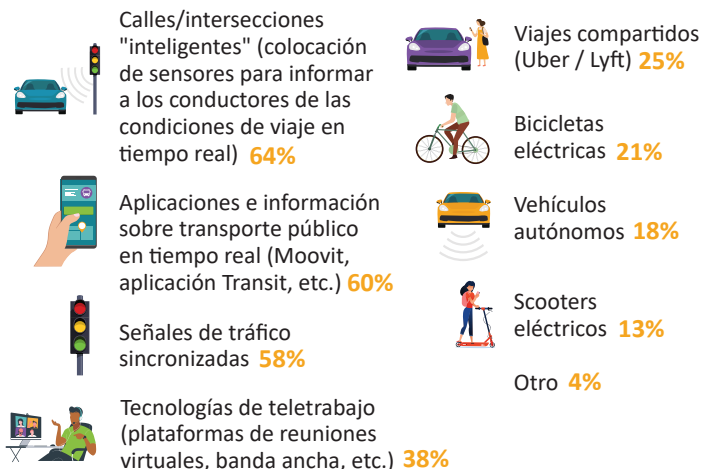
## Principales retos para aumentar el transporte (los dos preferidos):



## Clasificación de las estrategias de uso de la tierra para aliviar la congestión del tráfico:



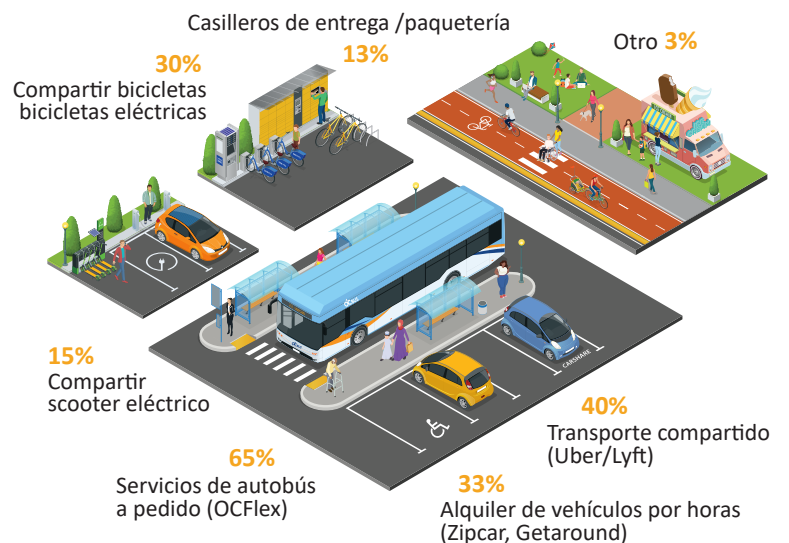
## Preferencia de las soluciones tecnológicas para mejorar el transporte (las tres preferidas):



## Clasificación de los tipos de mejoras en el transporte:










## Preferencia de los posibles servicios en los Centros de Movilidad o Mobility Hubs (los dos preferidos):



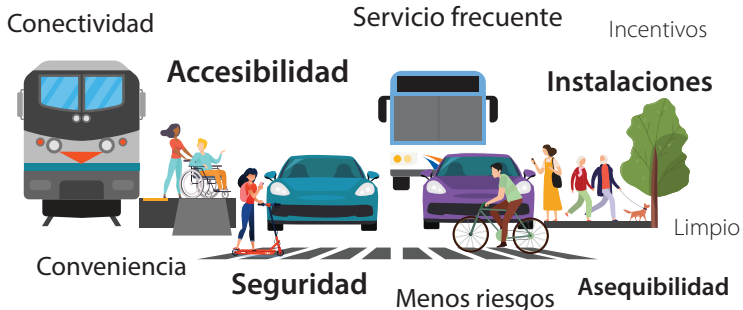
## Clasificación de instalaciones/servicios en los Centros de Movilidad o Mobility Hubs:

- 1 Elementos de seguridad (cámaras, iluminación, etc.)
- 2 Baños 
- 3 Lugares para sentarse y espacios abiertos
- 4 Estacionamiento seguro para bicicletas
- 5 Disponibilidad de personal en la estación de transporte público
- 6 Estaciones de carga USB 
- 7 Opciones para comer (camiones/carritos de comida, máquinas expendedoras)
- 8 Puesto/estación de reparación de bicicletas 
- 9 Cajeros automáticos 
- 10 Casilleros de almacenamiento para equipaje o entrega de paquetes 

## Posibles ubicaciones de los Centros de Movilidad o Mobility Hubs en Orange County (las dos preferidas):

- 48% En los principales destinos de los visitantes (parques de atracciones, centros comerciales, playas, etc.) 
- 37% En estaciones/paradas de tren 
- 29% Instalaciones educativas (universidades, colegios, etc.) 
- 27% En estaciones/paradas de autobuses 
- 25% En los centros comerciales del vecindario 
- 19% Cerca de los vecindarios residenciales 
- 16% En los centros de empleo 
- <1% Otro

## Razones para usar los Centros de Movilidad o Mobility Hubs:



## Factores demográficos

### El rango de edad:

- 5% 16-24
- 14% 25-34
- 16% 35-44
- 18% 45-54
- 24% 55-64
- 15% 65-74
- 4% 75 o mayor
- 4% Prefiero no responder



### Ingresos anuales del grupo familiar:

- 17% Menos de \$30,000
- 13% \$30,000 – \$49,999
- 14% \$50,000 – \$79,999
- 13% \$80,000 – \$109,000
- 15% \$110,000 – \$169,000
- 10% \$170,000 o más
- 18% Prefiero no responder



### Origen étnico:

- 46% Caucásico/Blanco
- 21% Latino/Hispano
- 3% Afroamericano/Negro
- 1% Indígena Americano o Nativo de Alaska
- 13% Asiático: Coreano, Japonés, Chino, Vietnamita, Filipino o de otro país asiático
- 1% Isleño del Pacífico
- 1% Oriente Medio
- 3% Origen mixto
- 1% Otro
- 10% Prefiero no contestar

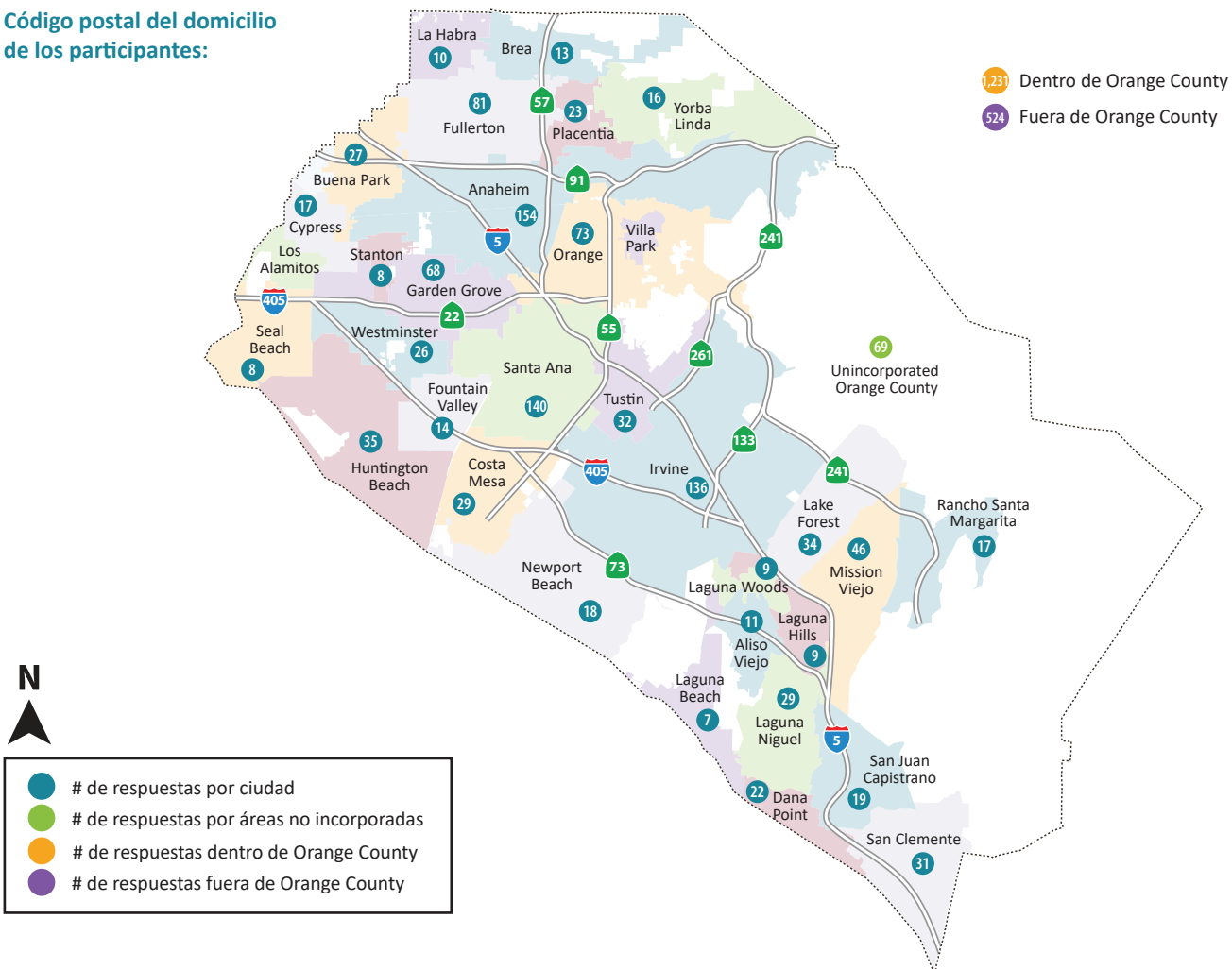


## Participación de la comunidad

-  Se han recopilado **1,825** encuestas completas desde septiembre 28 hasta octubre 31, 2021
-  Se enviaron **22** avisos del proyecto por correo electrónico a hasta **67,000** pasajeros de autobús y trenes, usuarios de viajes compartidos y partes interesadas en el proyecto
-  Publicidad en periódicos en español y vietnamita
-  Difusión de **20** anuncios de radio en vietnamita
-  Se realizaron **5** reuniones de comités de OCTA, **2** seminarios web con líderes comunitarios y **1** seminario web público que atrajo a **46** participantes, y también se subieron la presentación pública y el video en línea para aquellos que no pudieron asistir
-  Se reunieron más de **900+** comentarios públicos de los encuestados y de las partes interesadas durante las reuniones y los eventos

-  Se puso a disposición de los interesados una línea de ayuda multilingüe para realizar la encuesta y comentar el estudio
-  Se realizó una campaña de mensajes de texto y se enviaron **5** avisos a las casi **300** partes interesadas
-  Se compartió un conjunto de herramientas de comunicación electrónica con **34** ciudades locales, **124** líderes comunitarios y **12** organizaciones de comités/partes interesadas de OCTA
-  Se anunció el proyecto a través del blog de **OCTA On-the Move**, el boletín informativo y la prensa
-  Se promocionó el proyecto y la encuesta con **4** publicaciones en Twitter, **1** historia de Instagram, **6** publicaciones de OCTA en Facebook y **6** anuncios en Facebook y **1** anuncio de geoperimetrage con **233,000+** vistas
-  Se compartieron materiales en **inglés, español y vietnamita**

### Código postal del domicilio de los participantes:





# PHƯƠNG HƯỚNG NĂM 2045

## KẾ HOẠCH VẬN CHUYỂN DÀI HẠN

### Kết quả khảo sát và tiếp cận

#### Cách thức mọi người di chuyển đi lại:

1

Lái xe (xe hơi, xe máy, v.v.)



2

Đi bộ

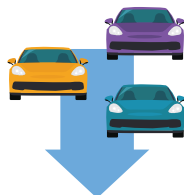


3

Xe buýt



Các chiến lược giúp giảm tình trạng tắc nghẽn giao thông và giảm nhu cầu mọi người cần lái xe trong tương lai (hai chiến lược hàng đầu):



**32%**  
Khuyến khích các chính sách cho phép nhân viên làm việc tại nhà ít nhất một ngày mỗi tuần, bất cứ khi nào có thể

**32%**  
Cải thiện và mở rộng các dịch vụ đường sắt đi lại bao gồm Metrolink và Amtrak

**28%**  
Tạo một mạng lưới xe điện đường sắt nhẹ phục vụ các điểm đến và trung tâm hoạt động chính

**27%**  
Cải thiện và mở rộng dịch vụ xe buýt

**27%**  
Cung cấp cho những người đi phương tiện công cộng quyền sử dụng xe đưa đón, xe đạp/xe tay ga dùng chung và dịch vụ trả đi chung xe tại các trạm giao thông công cộng để đến điểm dừng cuối cùng của họ (tức là các trung tâm di chuyển)

**21%**  
Sửa đổi đường phố để phù hợp với tất cả các hình thức giao thông (lái xe, chuyển tuyến, đi bộ, đi xe đạp, v.v.) một cách an toàn

**19%**  
Khuyến khích đi chung xe hơi, xe vận tải nhỏ, trả tiền đi chung xe

**15%**  
Cải thiện làn đường dành cho xe đạp, vỉa hè, tính an toàn cho người đi bộ, v.v.

#### Các chiến lược khuyến khích mọi người ít lái xe hoặc sử dụng hình thức giao thông khác (hai chiến lược hàng đầu):

**56%** Giảm chi phí vé chuyển tuyến và vé để khuyến khích sử dụng phương tiện công cộng nhiều hơn

**55%** Khuyến khích các chính sách cho phép nhân viên làm việc tại nhà ít nhất một ngày mỗi tuần, nếu có thể

**53%** Khuyến khích các doanh nghiệp và nhân viên sử dụng nhiều hơn phương tiện công cộng, đi chung xe và đi xe đạp trên lộ trình đi lại

**23%** Chuyển làn đường đi chung xe sang làn đường cao tốc có thu phí miễn phí cho xe hơi có từ ba người trở lên và những người khác có thể trả phí để đi vào các làn đường này

**13%** Yêu cầu ít nhất ba người trên xe đủ điều kiện đi làn đường dành cho xe chung

#### Cải thiện chuyển tiếp phương tiện để giúp giảm tình trạng tắc nghẽn giao thông ở Orange County (ba cải thiện hàng đầu):



**55%**  
Tạo dịch vụ đưa đón cộng đồng địa phương đưa mọi người đến và xung quanh các trung tâm hoạt động chính

**55%**  
Tăng cường kết nối đến và đi từ các điểm dừng xe buýt và ga đường sắt bằng cách phát triển Trung Tâm Di Chuyển (nhiều dịch vụ tại một địa điểm)

**46%**  
Tăng cường dịch vụ đường sắt đi lại (Metrolink/Amtrak)

**41%**  
Cung cấp các làn đường chỉ chuyển tuyến với các dịch vụ chất lượng cao (ví dụ: đường sắt nhẹ hoặc xe buýt nhanh) để kết nối các trung tâm hoạt động qua các khu vực giao thông mật độ cao

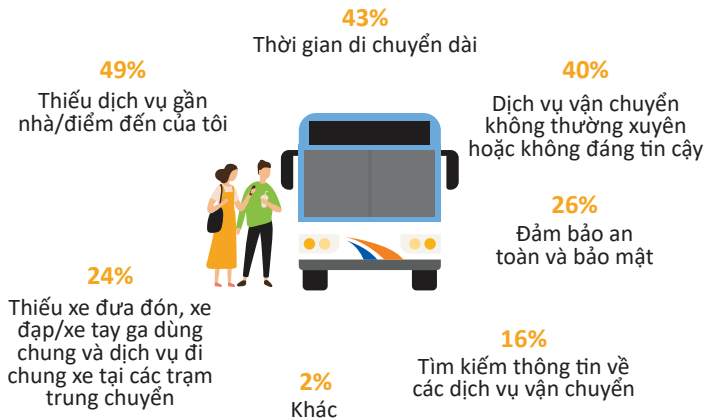
**41%**  
Tăng cường dịch vụ xe buýt địa phương ở các khu vực có tiềm năng hành khách cao

**36%**  
Thêm dịch vụ xe điện tại các khu vực có tiềm năng lượng hành khách cao

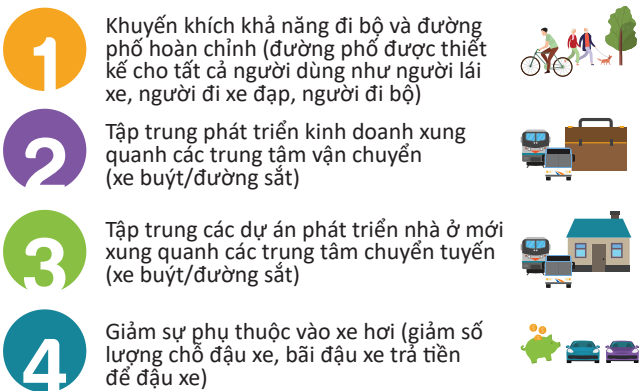
**24%**  
Tạo dịch vụ đi xe chung theo yêu cầu (Uber/Lyft/Microtransit)

**4%**  
Khác

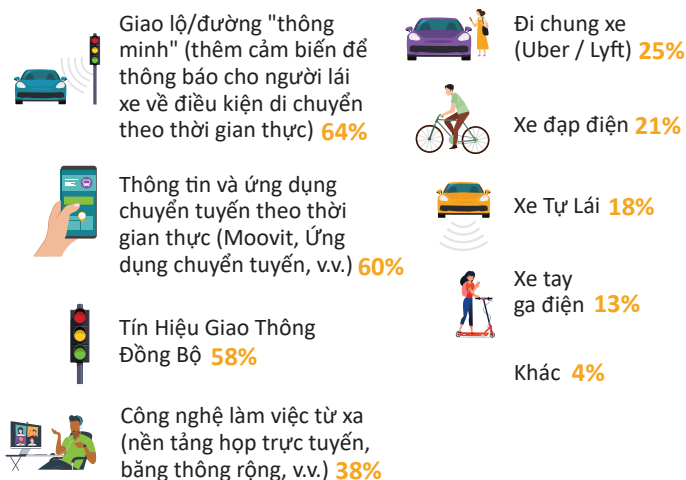
## Những thách thức chính để cải thiện việc chuyển tiếp phương tiện (hai thách thức hàng đầu):



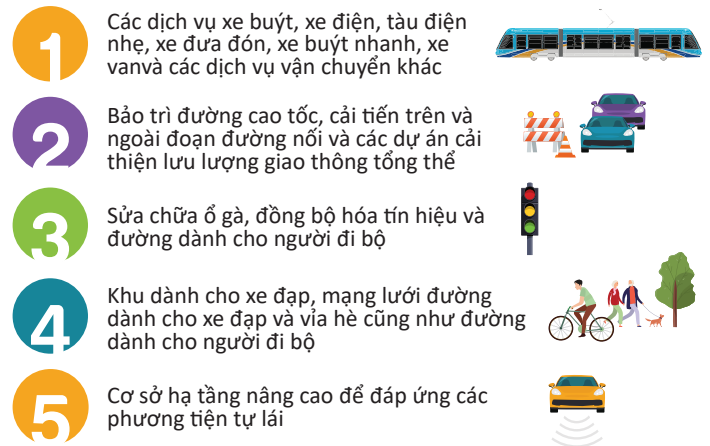
## Xếp hạng chiến lược sử dụng đất để giảm tình trạng tắc nghẽn giao thông:



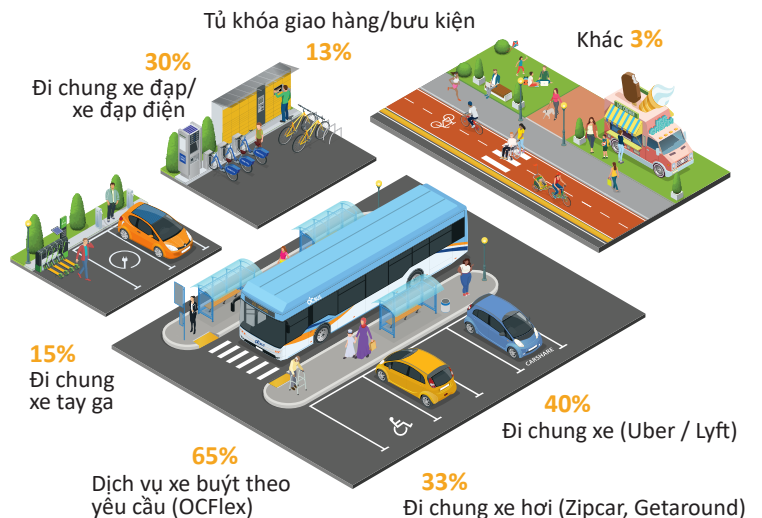
## Tham khảo giải pháp kỹ thuật để cải thiện phương tiện giao thông (ba tham khảo hàng đầu):



## Xếp hạng các loại cải thiện phương tiện giao thông:



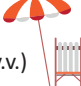






## Tham khảo dịch vụ tiềm năng tại Mobility Hubs (hai tham khảo hàng đầu):



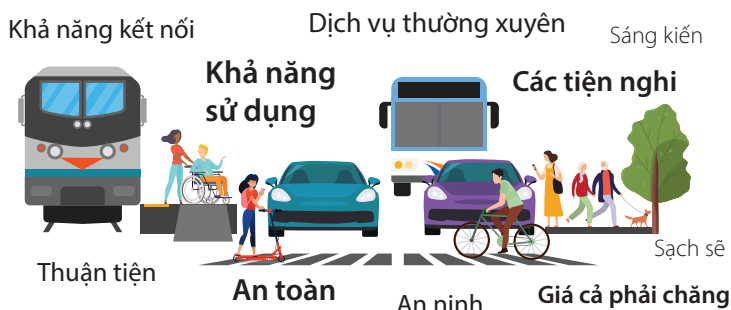
## Xếp hạng các tiện nghi / dịch vụ tại Mobility Hubs:

- 1 Các tính năng bảo mật (camera, ánh sáng, v.v.)
- 2 Phòng tắm 
- 3 Ghế ngồi và không gian mở 
- 4 Bãi đậu xe đạp an toàn 
- 5 Nhân viên tại trạm trung chuyển sẵn sàng giúp đỡ 
- 6 Trạm sạc USB 
- 7 Tùy chọn ăn uống (xe tải/xe đẩy thức ăn, máy bán hàng tự động) 
- 8 Trạm sửa chữa xe đạp 
- 9 Máy rút tiền ATM 
- 10 Tủ khóa để gửi hành lý hoặc gói hàng 

## Những địa điểm Mobility Hub tiềm năng tại Orange County (hai địa điểm hàng đầu):

- 48% Tại các điểm đến chính của khách viếng thăm (công viên giải trí, trung tâm mua sắm, bãi biển, v.v.) 
- 37% Tại các ga/các trạm đường sắt 
- 29% Cơ Sở Giáo Dục (trường đại học, cao đẳng, v.v.) 
- 27% Tại các trạm xe buýt/trạm dừng 
- 25% Tại các trung tâm mua sắm lân cận 
- 19% Gần khu dân cư 
- 16% Tại các trung tâm việc làm 
- <1% Khác

## Lý do sử dụng Mobility Hubs:



## Nhân khẩu học

### Độ tuổi:

- 5% 16-24
- 14% 25-34
- 16% 35-44
- 18% 45-54
- 24% 55-64
- 15% 65-74
- 4% 75 hoặc hơn
- 4% Không muốn đề cập



### Thu nhập hộ gia đình hàng năm:

- 17% Less than \$30,000
- 13% \$30,000 – \$49,999
- 14% \$50,000 – \$79,999
- 13% \$80,000 – \$109,000
- 15% \$110,000 – \$169,000
- 10% \$170,000 hoặc hơn
- 18% Không muốn đề cập



### Sắc tộc:

- 46% Người Da trắng
- 21% Người La-tinh/Người gốc Tây Ban Nha
- 3% Người Mỹ Bản Địa
- 1% Người Mỹ Da Đỏ hoặc Thổ Dân Alaska
- 13% Người Châu Á - Hàn Quốc, Nhật Bản, Trung Quốc, Việt Nam, Philippines hoặc Châu Á khác
- 1% Cư dân đảo Thái Bình Dương
- 1% Người Trung Đông
- 3% Người Đa chủng Tộc
- 1% Khác
- 10% Không muốn đề cập





## Gắn kết cộng đồng



Đã thu thập **1,825** khảo sát hoàn tất từ ngày 28 tháng 9 đến ngày 31, 2021 tháng 10



Đã gửi email **22** thông báo dự án đến **67,000** hành khách đi xe buýt và xe điện, đi chung xe và những người có liên quan đến dự án



Quảng cáo trên báo tiếng Tây Ban Nha và tiếng Việt



Phát **20** quảng cáo trên radio tiếng Việt



Tổ chức **5** OCTA chỉ dẫn ủy ban, **2** hội thảo trực tuyến Bàn Tròn Nhà Lãnh Đạo Cộng Đồng và **1** hội thảo trực tuyến công cộng thu hút **46** người tham gia, cũng như tải lên nội dung thuyết trình công cộng và video trực tuyến cho những người không thể tham dự



Tập hợp **900+** ý kiến cộng đồng từ những người tham gia khảo sát và những người có liên quan tham gia trong các cuộc họp và sự kiện



Cung cấp đường dây hỗ trợ đa ngôn ngữ để các bên quan tâm tham gia khảo sát và có ý kiến về nghiên cứu



Thực hiện chiến dịch văn bản, gửi đi **5** thông báo cho gần **300** bên quan tâm



Chia sẻ bộ dụng cụ giao tiếp điện tử với **34** thành phố địa phương, **124** Thành Viên Bàn Tròn Nhà Lãnh Đạo Cộng Đồng, và **12** OCTA tổ chức ủy ban/người có liên quan



Thông báo dự án qua blog **OCTA's On-the Move**, bản tin và báo chí

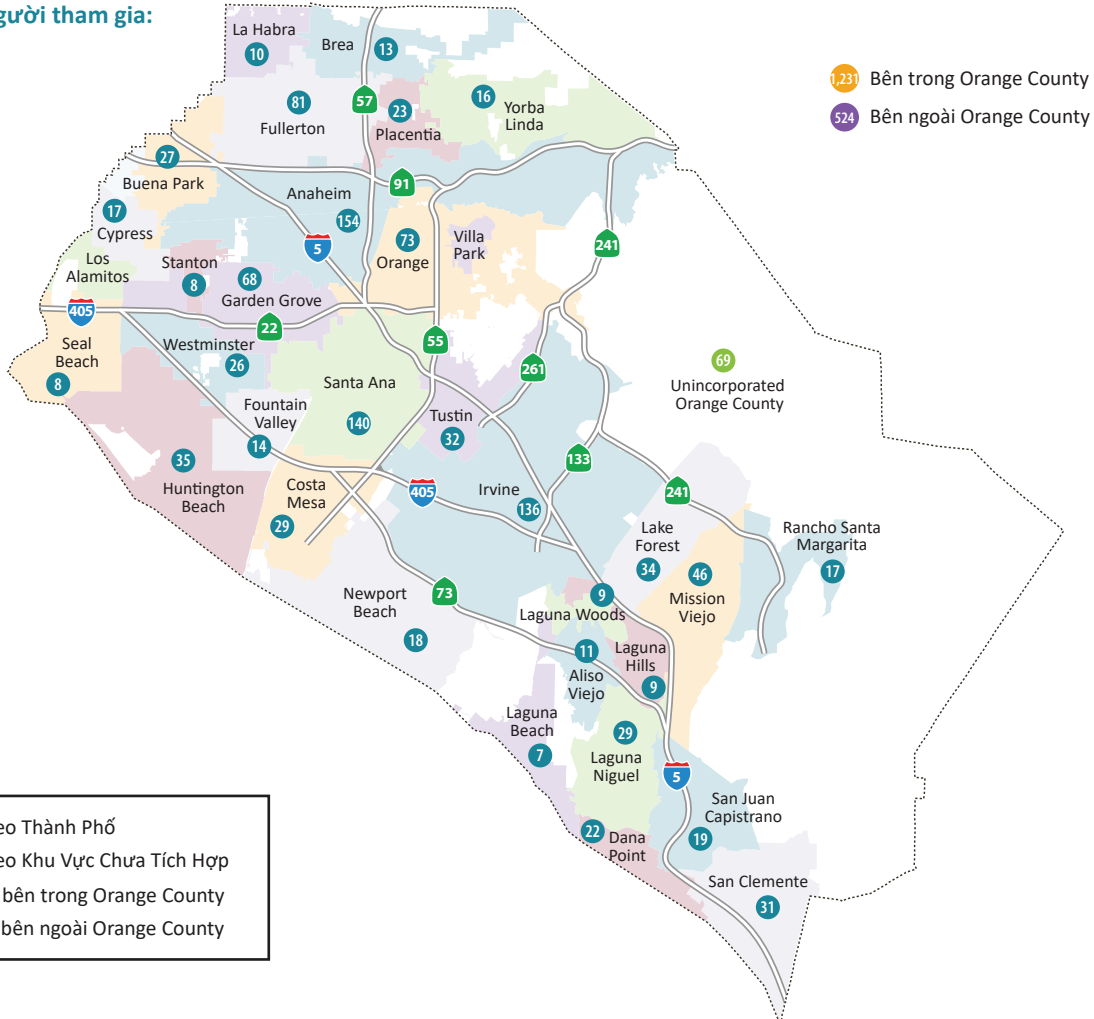


Quảng bá dự án và khảo sát với **4** Twitterbài đăng, **1** Instagram câu chuyện, **6** OCTA Facebook bài đăng, và **6** Facebook quảng cáo, **1** quảng cáo phân định ranh giới địa lý với **233,000+** lượt xem



Chia sẻ tài liệu bằng tiếng Anh, tiếng Tây Ban Nha và tiếng Việt

## Mã zip nơi ở của người tham gia:



# Appendix D

---

- Survey Table of Destination Zip Code Response



# Long Range Transportation Plan (LRTP)

## Surveys Collected by Respondent Destination Zip Code

City	Zip Code	Total Surveys	
		By Zip	By City
Aliso Viejo	92656	11	11
Anaheim	92801	21	154
	92802	18	
	92804	34	
	92805	33	
	92806	32	
	92807	16	
Brea	92821	11	13
	92822	2	
Buena Park	90620	10	27
	90621	14	
	90622	1	
	90623	2	
Costa Mesa	92626	14	29
	92627	15	
Coto de Caza*	92679	47	47
Cypress	90630	17	17
Dana Point	92624	6	22
	92629	16	
Fountain Valley	92708	14	14
Fullerton	92831	18	81
	92832	28	
	92833	24	
	92834	1	
	92835	9	
	92837	1	
Garden Grove	92840	30	68
	92841	5	
	92842	1	
	92843	19	
	92844	8	
	92845	5	

City	Zip Code	Total Surveys	
		By Zip	By City
Huntington Beach	92646	12	35
	92647	13	
	92648	7	
	92649	3	
Irvine	92602	9	136
	92603	6	
	92604	17	
	92606	14	
	92612	10	
	92614	12	
	92617	34	
	92618	15	
92620	17		
92697	2	2	
La Habra	90631	10	10
Ladera Ranch*	92694	14	14
Laguna Beach	92651	6	7
	92652	1	
Laguna Hills	92653	9	9
Laguna Niguel	92677	29	29
Laguna Woods	92637	9	9
Lake Forest	92610	6	34
	92630	28	
Midway City*	92655	2	2
Mission Viejo	92691	22	46
	92692	24	
Newport Beach	92625	1	18
	92657	2	
	92660	8	
	92662	1	
	92663	6	

City	Zip Code	Total Surveys	
		By Zip	By City
Orange	92861	1	73
	92863	3	
	92865	6	
	92866	13	
	92867	18	
	92868	16	
92869	16	16	
Placentia	92870	23	23
Rancho Santa Margarita	92688	17	17
Rossmoor*	90720	5	5
San Clemente	92672	10	31
	92673	21	
San Juan Capistrano	92675	19	19
Santa Ana	92701	39	140
	92702	1	
	92703	18	
	92704	28	
	92705	21	
	92706	17	
	92707	16	
Seal Beach	90740	7	8
	90743	1	
Stanton	90680	8	8
Trabuco Canyon*	92678	1	1
Tustin	92780	25	32
	92782	7	
Westminster	92683	26	26
Yorba Linda	92886	12	16
	92887	4	
<b>Orange County</b>		<b>1,231</b>	
<b>SoCal Outside Orange County</b>		<b>467</b>	
<b>Outside SoCal</b>		<b>57</b>	
<b>Total Survey Resposent Zip Codes</b>		<b>A39   Page 1,755</b>	

\* Unincorporated Orange County (69)